

Statistikanõukogu nõupidamine

02.06.2026

virtuaalne

Päevakord

1. Andmevaldkonna ülevaade: andmekaitse ja privaatsus, andmete jagamine, uued andmeteenused.
2. Tasulised andmeteenused statistikaametis.
3. Ülevaade 2027.-2031. a statistikatööde programmi koostamise seisust, ettevalmistus nõukogu arvamuse koostamiseks.
4. Ettepanekud 2026. teise poolaasta Statistikanõukogu tööplaani muutmiseks.
5. Muud küsimused.

**PP1. Andmevaldkonna ülevaade: andmekaitse ja
privaatsus, andmete jagamine, uued
andmeteenused**

PP2. Tasulised andmeteenused statistikaametis



Programmiväline riiklik statistika Statistikaametis

Statistikanõukogu
02.06.2026

Andmete kasutamine ja taaskasutamine SA-s



Programmivälised statistikatööd on osaks riiklikust statistikast

- Riikliku statistika seadus määratleb riikliku statistika teabena, mis saadakse nii riikliku statistika programmi kui programmivälise statistikatöö raames.
 - Statistikat ei tehta vaid tellija huvide elluviimiseks, vaid ühiskondliku vajaduse rahuldamiseks. Ühiskondlik vajadus ei piirdu statistikaprogrammiga
 - Need tööd ei ole mahtunud või ei sobi statistikaprogrammi, ühekordsed teabevajadused
 - *Ad hoc* vajadused (covid, sõda, energiakriis vms)
 - liiga detailsed programmi jaoks
 - finantspiirangud - ei mahtu eelarvesse
 - Tellimustööd nagu ka riiklik statistika on sõltumatu: metoodika, andmetöötlus, andmekäitlus, konfidentsiaalsusnõuded on Statistikaameti kontrolli all
 - Statistikaamet otsustab, kas tellija palve vastab riikliku statistika kriteeriumitele

Tellimustööd vastavad riikliku statistika kriteeriumitele

Kriteerium	Selgitus
Töö eesmärk	<p>Riikliku statistika eesmärk on kajastada ühiskonna olukorda ja muutusi ning varustada ühiskonda rahvastiku, sotsiaalvaldkonna, majanduse ja keskkonna arengu seisukohalt olulise teabega, sealhulgas</p> <ul style="list-style-type: none"> • arengukavade ja prognooside koostamiseks, • erinevate poliitikate kujundamiseks, • teadus- ja rakendusuringute tegemiseks ning • teadmuspõhiste otsuste langetamiseks (RStS § 1 lg2)
Statistika põhimõtted ja kvaliteet	Töö peab olema kooskõlas Euroopa statistika tegevusjuhise ega tohi kahjustada Statistikaameti sõltumatust, objektiivsust ega mainet.
Andmekaitse ja konfidentsiaalsus	Tagatud peavad olema isikuandmete kaitse, konfidentsiaalsus ja turvaline andmetöötlus.
Seadusest tulenevad välistused	Statistikaamet ei tee tootepõhiseid brändiuringuid, turuuringuid ega poliitiliste eelistuste arvamusküsitlusi.

Näited programmivälistest töödest

- **Olemasoleva statistika täiendavad lõiked (nt kitsam piirkond, vanusgrupp või muu sotsiaal-demograafiline lõige)**
Narva linna keskmine palk, Pärnu maakonna SKP, Tallinna näitajad, Rapla valla brutokuupalk, Pae asumi elanike arv, Eesti netopalk soo, vanuse ja hariduse lõikes.
- **Piirkondlikud ja valdkondlikud koondvaated**
Viljandi turismistatistika, Ida-Virumaa KOVide turismistatistika, metsanduses hõivatute arv KOVide lõikes, hoolekandevaldkonna töötajate statistika
- **Kiirstatistika ja uued kiireloomulised andmevajadused**
COVID tööturu kiirstatistika, liikuvusanalüüs COVIDi ajal, ukrainlased Eesti tööturul.
- **Põhjalikumad statistilised analüüsid**
Õpetajaks õppinute töötamine, ajateenistuse läbinute tööturuseisund, täiskasvanute osalemine õppes, tühjenevate korterelamute paiknemine, välisüliõpilaste töötamine
- **Küsitlusuuringute statistiline läbiviimine**
PIAAC, SHARE, ESS, GBV.

Andmesubjekti õiguste kaitse tellimustööde tegemisel

- Statistikaamet kohaldab kõikidele statistikatöödele, sõltumata nende rahastusallikast või vormist, täpselt samu andmekaitsemeetmeid:
 - andmeid töödeldakse üksnes statistilisel eesmärgil,
 - andmeid ei kasutata muudel eesmärkidel,
 - tulemused on anonüümsed ja kokkuvõtlikud,
 - üksikandmeid ei avaldata,
 - tellija ei saa ligipääsu üksikandmetele ega pseudonüümitud andmetele,
 - andmetöötlus on piiratud, proportsionaalne ja rangelt kontrollitud.
- Programmiväliste tööde puhul on andmesubjekti õiguste kaitse sama kui programmiliste tööde puhul.

RStS § 38. Konfidentsiaalsete andmete levitamine teaduslikel eesmärkidel kasutamiseks

Statistikaseaduse alusel osutame teenust alates **aastast 2011**

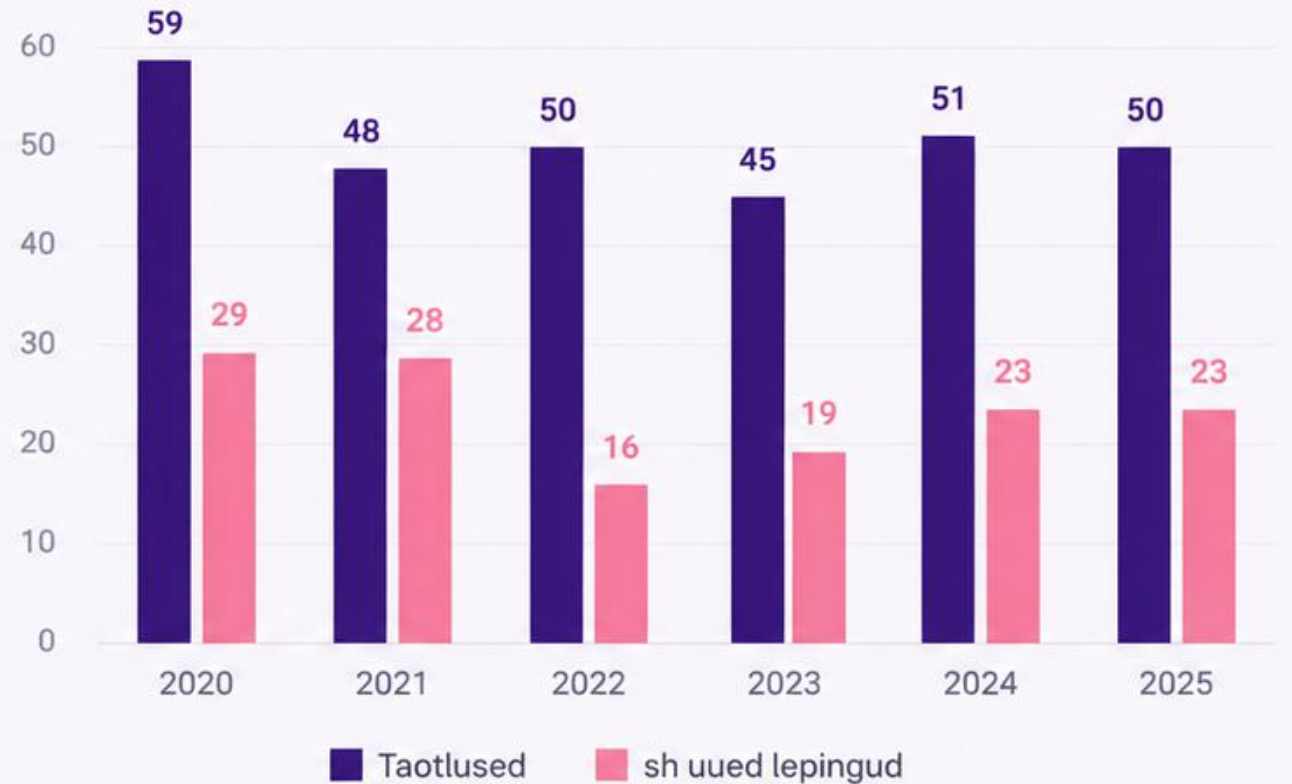
Juriidilised isikud ja asutused teadustööde tegemiseks

Andmeid saab kasutada teadlaste keskkonnas **kaugühenduse** teel

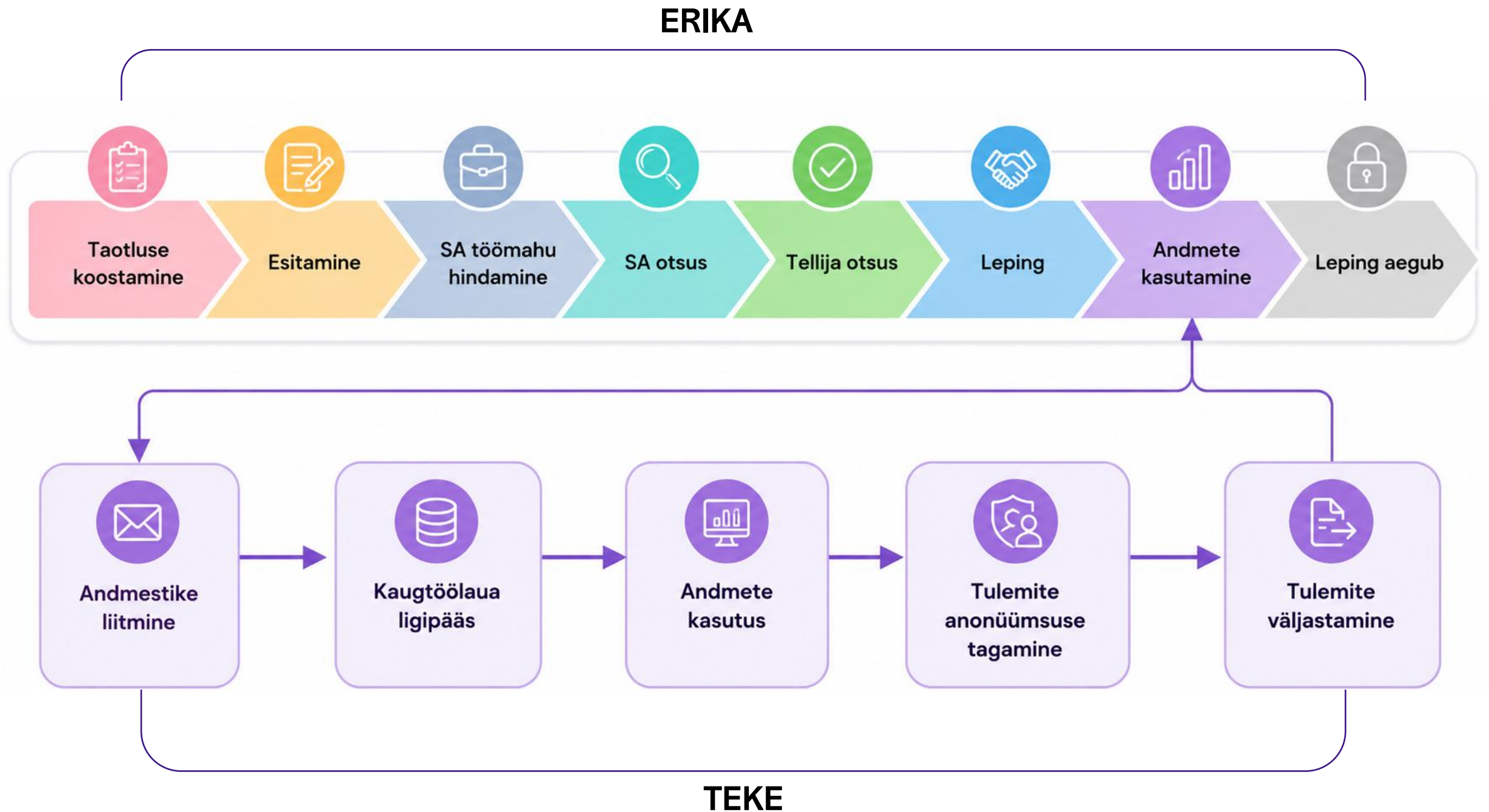
Isikuandmetega seotud uuringute puhul tarvis **AKI luba**

- Ülikoolid (TÜ, TLÜ, välismaised)
- Eesti Pank
- Centar, Praxis
- IMF, OECD
- Ministriumid (SoM, RAM)

Taotlused ja sh uued lepingud



Konfidentsiaalsete andmete kasutamise protsess



Menetluskeskkond ERIKA

Erika on SA andmekataloog ja konfidentsiaalsete andmete kasutamise menetluskeskkond



Andmekataloog

Andmete otsing
Metaandmed



Menetluskeskkond

Kliendivaade: metaandmete tellimine, ligipääsude ja lepingute haldamine

Klienditugi ja analüütiku vaade:
kliendihaldus ja tellimuste menetlemine



Mida saab teha ERIKA keskkonnas?

- ✓ Tellimuse koostamine ja menetlus
- ✓ Tellimuste oleku jälgimine
- ✓ Suhtlus SA ja kliendi vahel
- ✓ AKI taotluse koostamine
- ✓ Dokumendihaldus: lepingute, kasutajate, taotluste ülevaade
- ✓ Rollide haldus
- ✓ Klientide/kasutajate lisamine
- ✓ Logid



Arendusprojekt viidi läbi 2022–2026,
juurutamine 2026/2027



Teadlaste keskkond (TEKE)

Windowsi virtuaalmasinatel põhinev analüüsikeskkond/kaugtöölaud (Remote Desktop Connection (RDP))



Turvalisus

Turvaline autentimine ID-kaardiga või e-residendi digi-ID-ga



Ligipääs

VPN ühenduse kohustus



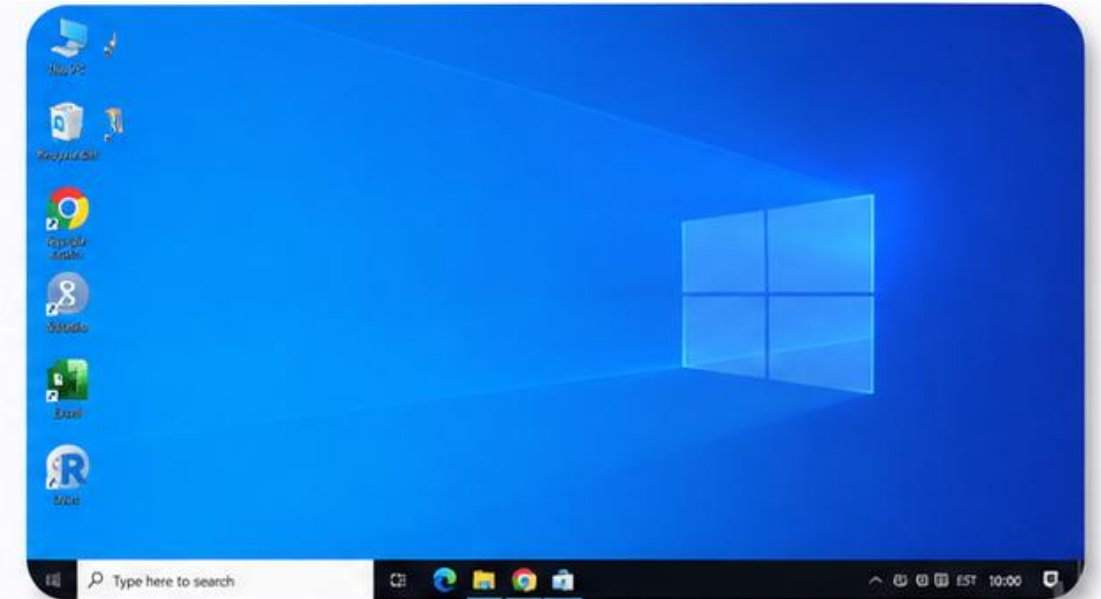
Leping

Eelduseks koostöö- ja konfidentsiaalsuslepingu sõlmimine Statistikaametiga



Tarkvara

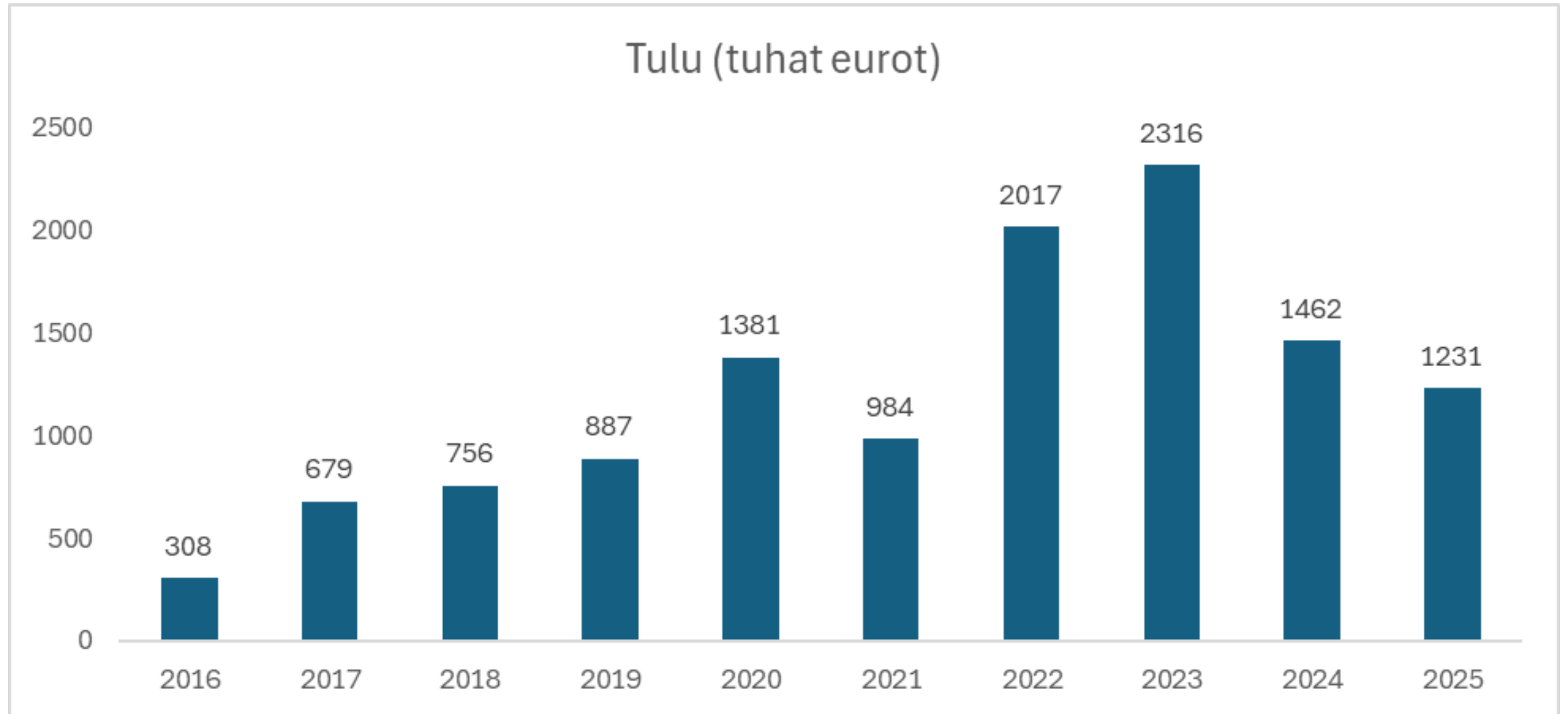
Analüüsikeskkonnas saab kasutada kõiki levinud analüüsi tarkvarasid (R, SPSS, STATA, Python, jt)



Kasutatav tarkvara



Programmivälised tellimustööde tulu 2016-2025



Tänaan!

Marre Karu
Arendusosakonna juhataja
marre.karu@stat.ee

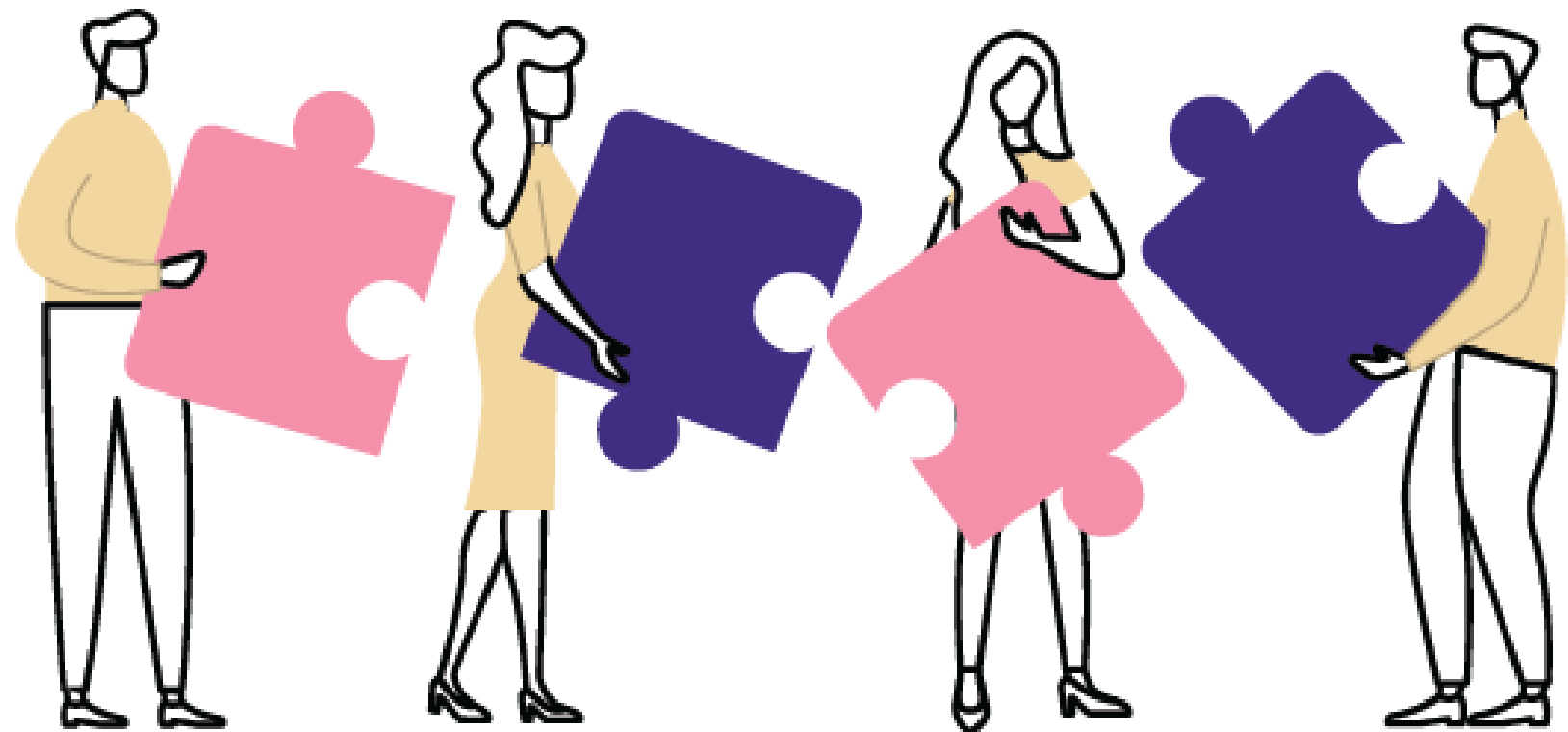
EESTI STATISTIKA
www.stat.ee
Tatari 51, 10134 Tallinn

PP3. Ülevaade 2027.-2031. a statistikatööde programmi koostamise seisust, ettevalmistus nõukogu arvamuse koostamiseks

Statistikaprogramm 2027-2031

Jaana Tael

Statistikanõukogu 2. juuni kohtumine



Põhimõtted

- Läbirääkimised ministeeriumide ja allasutustega on jooksvad
- Selgem ülevaade muudatustest võrreldes 2026. aastaga
- Ministeeriumide vajadused on väikesemahulised, kuid programmikõlblikud
- Muudatused tähendavad eelkõige väljundite ajakohastamist vastavalt uutele EL nõuetele, klassifikaatoritele ja kasutajavajadustele; statistika sisuline kaetus tervikuna ei vähene, kuid osa ajaloolisi või dubleerivaid väljundeid lõpetatakse.
- Mitmeid väikesemahulisi tellimusi, mis iseloomult võiksid olla programmis

Protsess

- Programmi eelnõu esitame 1. juuliks Rahandusministeeriumile ja nõukogule
- Ametlik kooskõlastusring augustis, samal ajal nõukogu arvamus programmi kohta rahandusministeeriumile
- Programmi kinnitamine enne aasta lõppu.

Olulisemad muudatused statistikaprogrammi väljundites 2026–2027

Uued või laiendatud väljundid

- **Turism:** uued näitajad reisikulutuste kohta (maakonniti, kululiigiti, kogukulu ja kulu öö kohta); uued majutustegevuse tabelid
- **Rahvastik:** kolm uut tabelit laste arvu kohta (SoM tellimusel).
- **Tööelu:** valmistatakse EL uue määruse rakendamiseks; töötasustatistikas on oluline tagada terve Eesti tööturu esindatus. Alates 2027. a kohustuslik soolise palgalõhe näitaja esitamine Eurostatile.
- **Keskkond:** taastub regulaarne põllumajanduskeskkonna statistika avaldamine (taimekaitsevahendid, lämmastiku- ja fosforibilanss).
- **Kultuur:** muuseumide väliskülastajate arv

Klassifikaatorite ja metoodikate uuendused

- **EMTAK 2025 kasutuselevõtt** ettevõtlus-, tööstus-, väliskaubandus- ja tööturustatistikas; vanad EMTAK 2008 aegread lõpetatakse järk-järgult.
- **Tööstusstatistikas** - uus tööstustoodete klassifikaator (TTL), millega kaasnevad uued andmebaasitabelid.
- **Leibkonna eelarve uuringus** üleminek COICOP 2018 kulutusklassifikaatorile ning uuendatud piirkondlikud ja puudega seotud klassifikaatorid.

Avaldamiste lõpetamised ja optimeerimine

Avaldamiste lõpetamine või üleandmine

- **Põllumajandus:** alates 2027 lõpetab Statistikaamet piima kokkuostu ja hinna statistika kogumise ning avaldamise; tegevus liigub Maaelu Teadmuskeskusesse.
- **Leibkonna eelarve uuring:** lõpetatakse mitukümmend elutingimusi ja püsi-kaupu käsitlevat tabelit, kuna nende aluseks olevate tunnuste kogumine ei ole enam EL-s kohustuslik. Muudatus kooskõlastatud peamiste kasutajatega.
- **Ettevõtlus- ja tööturustatistika:** lõpetatakse EMTAK 2008 klassifikaatoril põhinevate tabelite avaldamine pärast üleminekuperioodi.

Muutuste peamised põhjused

- **EL õigusaktide ja klassifikaatorite muudatused** (EMTAK 2025, COICOP 2018, uus tööjõustatistika raamistik).
- **Andmekasutajate vajadused** (uued turismi-, palga- ja rahvastikunäitajad).
- **Väljundite korrastamine ja dubleerimise vähendamine** (vanade aegread, vähese kasutusega tabelid, andmekogumise koormuse vähendamine).

Täna!



**PP4. Ettepanekud 2026. teise poolaasta
Statistikanõukogu tööplaani muutmiseks**

Statistikanõukogu 2026. teise poolaasta nõupidamiste ettepanekud:

4(26). nõupidamine, (septembri lõpp – oktoober)

- 1.Nõukogu arvamuse kinnitamine statistikaprogrammile* (PT1)
- 2.Põhiteema 2 (vaba)
- 3.Statistikanõukogu 2027. aasta tööplaani arutelu
- 4.Muud küsimused.

5 (26). nõupidamine, (detsember)

- 1.Kvaliteediraporti ülevaade (PT1)
- 2.Põhiteema 2 (vaba)
- 3.Statistikanõukogu 2027. aasta tööplaani kinnitamine
- 4.Eesti Panga 2027.-2030. aasta statistikatööde loetelu kinnitamine
- 5.Muud küsimused

Teemade ootenimekiri 2026 II pa

- Tehisaru kasutamine statistika tegemisel
- Kliimavaldkonna statistika - keskkonna arvepidamine
- Andmehalduse kompetentsikeskuse loomine
- Üleminek uuele rahvamajanduse arepidamise süsteemile SNA25

PP5. Muud küsimused

Täname!

EESTI STATISTIKA

www.stat.ee

Tatari 51, 10134 Tallinn

EESTI
STATISTIKA