

Statistikanõukogu nõupidamine

16.04.2026

virtuaalne

Päevakord

1. Statistikanõukogu 2025. aastaaruande kinnitamine
2. Üleminek teenuspõhisele juhtimismudelile ning ülevaade halduskoormuse vähendamise projektides
3. Ülevaade Eesti Panga 2025. aasta tegevuskava täitmisest ja 2026. aasta statistika tegemise arenduskavast
4. Muud küsimused

PP1. Statistikanõukogu 2025. aastaaruande kinnitamine

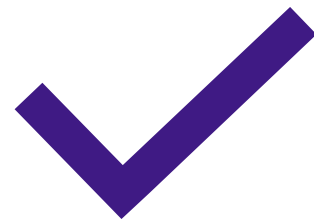
PP2. Üleminek teenuspõhisele juhtimismudelile ning ülevaade halduskoormuse vähendamise projektides

Teenuspõhisele juhtimisele üleminek
Statistikaametis: 2025. aasta kokkuvõte
ja järgmised sammud

16.04.2026

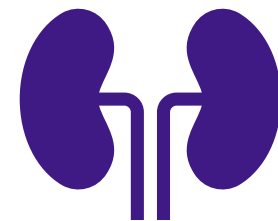
Kristel Luur

Miks oli teenuspõhisele juhtimisele üleminek vajalik?



Varasem juhtimisloogika

Fookus funktsioonidel ja üksustel
Jagatud ja hajus vastutus
Kliendiväärtuse, protsessi ja ressursi seos ei olnud nähtav
Tiimide eesmärgid ja tegevused ei olnud joondatud **strateegiaga**



Soovitud muutus

Selge arusaam, milliseid teenuseid organisatsioon pakub
Parem vastutus teenuste toimimise ja arendamise eest
Tugevam alus prioriseerimiseks, mõõtmiseks ja juhtimisotsusteks

Eesmärgid



KLIENDIKESKSUS

Igapäevatöös ja muudatuste elluviimisel lähtume alati kliendi vajadustest.



JUHTIMISKVALITEET

Kõiki teenuseid juhitakse terviklikult, tagades nende kooskõla ja ühtsuse.



SELGED ROLLID

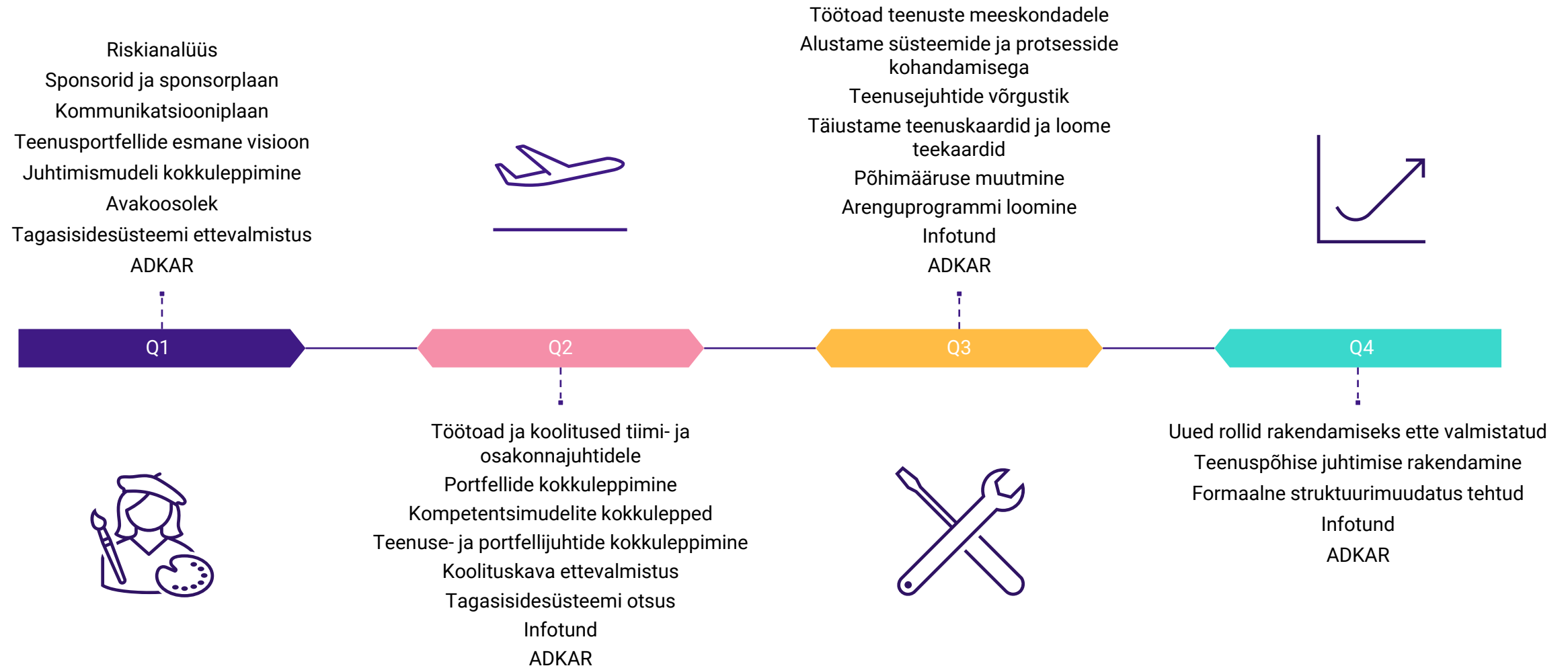
Organisatsioonis on selgelt sõnastatud juhtimispõhimõtted, määratletud inimeste rollid ja vastutusvaldkonnad.



KIIRUS JA PAINDLIKKUS

Suurendame paindlikkust ja kiirust, et reageerida tehnoloogilistele uuendustele ning viia kliendini väärtus võimalikult kiiresti.

Teekaart 2025



Õppetunnid



1. Teenuste **kirjeldamine on lihtsam** kui nende järgi juhtima õppimine.
2. Rolliselgus **vajab pidevat kokkuleppimist** ja juhtide **tuge**.
3. Teenuspõhine juhtimine **eeldab üksusteülest koostööd**, mitte ainult uut sõnastust.
4. **Mõõdikute puudumine piirab** juhtimisotsuste kvaliteeti.

Õppetund: teenuspõhine juhtimine ei juurdu dokumentide, vaid juhtimisrütmi, otsuste ja igapäevase praktika kaudu.

2026. aasta peamised eesmärgid

1. **KINNISTADA TEENUSTE JUHTIMISRÜTM.** Regulaarsed ülevaated, selged otsustuskohad ja vastutused.
2. **ARENDADA MÕÕDIKUTE JA TEENUSTE TULEMUSVAADE.** Teenuste kvaliteedi, mahu ja toimivuse parem nähtavus.
3. **SIDUDA RESSURSIVAADE TEENUSTEGA.** Selgem arusaam, milline ressurss millist teenust toetab.
4. **TÕSTA TEENUSPÕHISE JUHTIMISKÜPSUST.** Ühtlustada praktika ja tugevdada juhtide rolli.

2026 on kokkulepitu rakendamise aasta



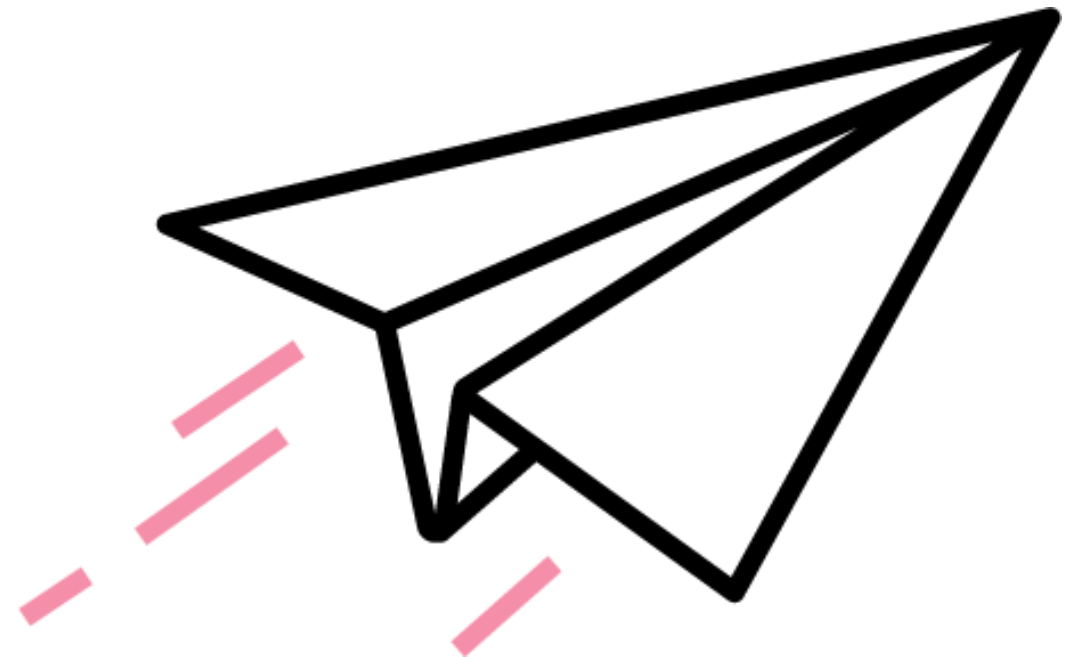
Peamised väljakutsed ja riskid

Väljakutse/risk	Mõju
Teenuste küpsus on ebaühtlane	Mudel ei rakendu üle organisatsiooni samal tasemel
Mõõdikud ei toeta veel kõiki otsuseid	Teenuste tulemuslikkust on keerulisem võrrelda ja juhtida
Ressursi ja teenuse seos ei ole kõikjal läbipaistev	Prioriseerimine võib jääda osaliselt tunnetuslikuks
Oht taandada muutus formaalseks kirjeldusprojektiks	Juhtimismudel ei muutu organisatsiooni tegelikuks tööviisiks

Peamine risk ei ole mudeli puudumine, vaid selle **poolik rakendumine**.

Kokkuvõte

1. 2025. aastal viidi läbi oluline **ettevalmistus üleminekuks** teenuspõhisele juhtimisele.
2. Täna on juhtimismudeli alus loodud ja **juurutamine käib**.
3. Järgmine etapp on **keskenduda küpsuse kasvatamisele**: mõõdikud, juhtimisrütmi, vastutus ja ressursivaade.



Aitäh!

Halduskoormus

Aprill 2026
Statistikanõukogu

MariKa KorKa
andmete kogumise portfellijuht

Mis on töös?



Halduskoormuse vähendamine — Läbimurre 2025

26%

Halduskoormuse
langus

167 731 tundi 2025. aastal
vs 226 987 tundi 2024.
aastal

8%

Aruandluskohustlasi

Vaid 8% äriregistri
üksustest — 2020. aastal
oli see 12%

7,8

Küsimustikku ettevõtte
kohta

Keskmine
aruandluskohustus aastas
(2024: 8,4)

97

Küsimustikku kokku

Kaotati 5 küsimustikku,
lisandus 2 perioodilist
uuringut



Kus ja kuidas me vähendame halduskoormust?

Üldine vaade

Ettepanekud, millega tegeleda:

1. Protsessi digitaliseerimine ja ühtsesse infosüsteemi viimine
2. Küsimustike eeltäitmine
3. Andmevajaduste inventuur - kas kõik kogutav on vajalik?
4. Andmepõhise aruandluse (APA) projekti töö tulemuste kasutusse rakendamine
5. Andmekogumisega seonduva dubleerimise lõpetamine, andme jagamine asutuste vahel
6. Konfidentsiaalsuskohustuse kaotamine, mikroandmete kasutusse andmine
7. Andmekogumisega seonduvate tähtaegade ühtlustamine asutuste vahel
8. Ebaselge kasu statistikast ettevõtjatele

Mida teeme:

1. Iga-aastane väljundnäitajate inventuur koostöös RM-iga
2. Andmepõhine aruandlus (APA) – ühtsete taksonoomiate loomine
3. Uus andmekogumisrakendus (praegu: eSTAT) – küsimustike analüüs üleviimisel ja selgitused kasutuse otstarbe kohta
4. Andmehalduse korrastamine (RRF rahastus)
5. Üksikute küsimustike ülevaatamine:
 - Nt SIMSTAT
 - Valimite vähendamine
 - Uute andmeallikate otsimine (admin- ja eraandmed, veebikammimine jne)
 - Mudeldamine

Ettevõtjate ettepanekud - detailed

Ettepanek	Esitaja	Staatus
Väliskaubandus: Teenuste väliskaubanduse - dubleerimine	ETKL	Töös
Väliskaubandus: Kauba lähetamine - dubleerimine	ETKL	Töös
Väliskaubandus - dubleerimine	ETKL	Töös
Palk ja tööjõud - dubleerimine	ETKL	APA, TÖR?, ...
Tööandja kulutused töötajatele - dubleerimine	ETKL	APA, TÖR?, ...
Raudteetransport - kaotada perioodilise kordusesitamise nõue	Logistika ja Sadamate Liit	Töös
Andmevahetus saldoandmikega	Turismisektor; AS Tallinna Lennujaam	Töös
EMTAK koodi 90311 alla luua alamkood	Turismisektor	Ei vähenda halduskoormust
CSRD - aruandluse dubleerimise vältimine	Eesti Tööandjate Keskliit	RM
EKOMAR 5 aasta tagant	ETKL	APA, pangaandmed?
Majandustegevuse aruanne - dubleerimine	ETKL	APA, pangaandmed?
EMTAK koodi uuendamine- "jaemüük posti või internetiteel"	Eesti e-kaubanduse Liit	Läbirääkimisel
Tarbitud kütus ja energia – võtta muud andmeallikad	ETKL	Töös
Teadus-arendustegevuse aruanne - lihtsustamine	ETKL	Töös

Halduskoormuse projektid

- 1) **Ettepanek:** Ühtse masinloetava andmekogumise süsteemi rakendamine ja standardiseerimine võimaldaks vähendada ettevõtjate halduskoormust kuni 70%, parandada andmekvaliteeti ning vältida andmete korduvat küsimist erinevatelt ametkondadelt.
- Tegevus:** Majutustegevuse esitamiskoormuse vähendamine - võimalus esitada masinliidese (APA) kaudu
- Valmimise aeg (kuu täpsusega):** jaanuar 2026
- Seotud asutused:** STAT ja MKM (rahastus)
- Lahenduse maksumus:** Lahendus valmis
- Mõju:** 7 811 tundi
- Tulemus:** Lahendus valmis ja ettevõtted saavad andmeid masinliidese

- 2) kinnisvara haldustarkvara (näiteks Bidrento) kaudu esitada.

Ettepanek: Mitte luua palkade läbipaistvuse direktiivi vastuvõtmisega täiendavat aruandluskoormust ettevõtjatele, vaid ehitada automaatne rakendus olemasolevate infosüsteemide baasil; riiklikke registreid tuleks arendada põhimõttel, et andmed kogutakse üks kord, ühe kanali kaudu ning ühele riigiasutusele, kes tagab edasise andmevahetuse; rakendada ja jõustada põhimõtet, et ettevõtjad esitavad riigile andmed ainult ühe korra.

Tegevus: Palgalõhe arvutamise mudeli väljatöötamine

Valmimise aeg (kuu täpsusega): Detsember 2025 (ainult mudel, grandit tähtaeg)

Seotud asutused: STAT ja MKM

Lahenduse maksumus: 41 000 eurot (hinnanguline, Eurostati grant, 10% SA omaosalus kogu grandit kuludest)

Mõju: 2 250 tundi

Tulemus: Palgalõhe mudel on valmis ja saab kasutada (läheb kasutusse 2027. aasta palgalõhe ajaks).

- 3) **Ettepanek:** Digitaliseerida ning viia ühtsesse andmebaasi Statistikaameti poolt ettevõtetelt andmete kogumine ning hinnata kogutavate andmete eesmärgipärasust.

Tegevus: Vabade ametikohtade meetoodika välja töötamine, kasutades eraandmeid (CVKeskus, CV Online)

Valmimise aeg (kuu täpsusega): Detsember 2025 (analüüsiks, kas need andmed on kasutamiseks piisavad, grandit tähtaeg)

Seotud asutused: STAT, MKM, Töötukassa ja eraettevõtted

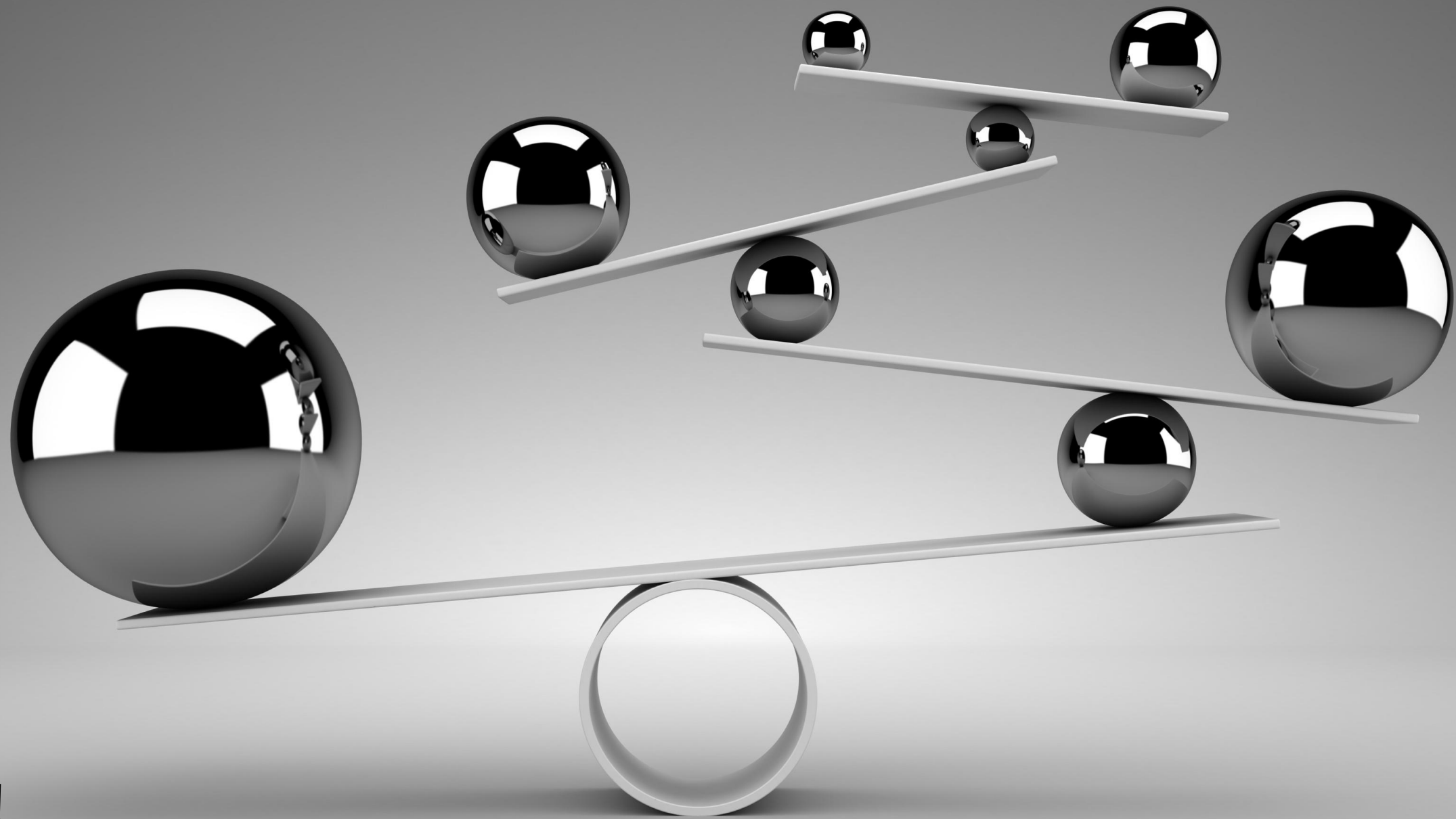
Lahenduse maksumus: 32 200 eurot (hinnanguline, Eurostati grant, 10% SA omaosalus kogu grandit kuludest)

Mõju: ~700 tundi

Tulemus: Läbirääkimised on pooleli, kuna seni pole CVKeskuse ega CV Online andmeid (kui õnnestub tulevikus andmed saada, siis saame jätkata).

Halduskoormuse projektid

- 4) **Ettepanek:** Sarnase info korduva küsimise vähendamine, üks andmevärv, kuhu andmeid sisestatakse ühe korra
Tegevus: METK saab ettevõtete nõusolekute andmisel ära kasutada põllumajandusettevõtete poolt kord juba riigile esitatud andmed
Valmimise aeg (kuu täpsusega): September 2026
Seotud asutused: STAT ja METK - Maaelu Teadmiskeskus
Lahenduse maksumus: 41 100 eurot
Mõju: Väheneb FSDN andmeesitajate ajakulu ja topelt andmete esitamise vajadus nii METKile kui SA-le. Kogumõju suurus oleneb valimi kattuvusest, ettevõtte tootmistüübist ja suuruselt. Suurim on positiivne mõju põllumajanduse struktuuriuuringu puhul, kus kattuvaid andmeväljasid on kuni 124.
Seis: Leping on saadetud METKile ülevaatamiseks.
- 5) **Ettepanek:** Sarnase info korduva küsimise vähendamine, üks andmevärv, kuhu andmeid sisestatakse ühe korra, riigiasutuste poolt ettevõtetele nõutud statistiliste andmete hulga vähendamine
Tegevus: PRIA e-põlluraamatu andmete kasutamine taimekasvatuse statistika tegemisel (e-põlluraamatut täitvatele üksustele taimekasvatuse küsimustikku enam ei saadeta)
Valmimise aeg (kuu täpsusega): Mai 2026
Seotud asutused: STAT, PRIA ja RegPõm
Lahenduse maksumus: 29 280 eurot
Mõju: kuni ~500 tundi
Seis: Töötlusreeglid on kirjeldatud, saagi andmed avaldatud ja muud avaldamised töös. Järgmiseks tegeleme lepingu sõlmimisega.
- 6) **Ettepanek:** Lõpetada kaupade kaalu ja väärtuse küsimine STAT väliskaubandusaruandes, kui andmed on juba olemas MTA impordi vormistuse kaudu.
Tegevus: analüüsi planeerimine erinevate lahenduste hindamiseks, sh ettevõtjate kaasamine
Valmimise aeg: 2026 I pa analüüs ettevõtjale parima lahenduse välja selgitamiseks
Seotud asutused: STAT (analüüsi tellija), MTA (analüüsi panustaja)
Mõju: sõltub lõplikust lahendusest suurima mõjuga oleks andmepõhise aruandluse lahendus, mis lubaks väliskaubandusega seotud andmeid esitada otse ettevõtjate tarkvaralahendustest.
Seis: Käimas on projekti kolmas etapp, kus toimub võimaliku tulevikulahenduse väljatöötamine.
- 7) **Ettepanek:** Lõpetada kauba lähetamise andmete dubleerimine Intrastati aruandes, kasutades juba MTA andmeid.
Tegevus: analüüsi planeerimine erinevate lahenduste hindamiseks, sh ettevõtjate kaasamine
Valmimise aeg: 2026 I pa analüüs ettevõtjale parima lahenduse välja selgitamiseks
Seotud asutused: MTA, STAT
Mõju: vt punkt 11
Seis: Käimas on projekti kolmas etapp, kus toimub võimaliku tulevikulahenduse väljatöötamine.
- Lisaks oleme halduskoormuse vähendamise ideedest töösse pannud olulise teema:
- 8) Majandustegevuse kiirstatistika näitajate osaline mudeldamine teiste allikate pealt (KMD inf).
Tegevus: Projekt analüüsib, kas on võimalik vähendada andmeesitajate halduskoormust KIIRA ja Ekomari E-mooduli osas, asendades osa näitajaid mudeldamisega ning osa näitajaid viia kvartaalsest aastaseks.
Valmimise aeg: Detsember 2026
Seis: Andmete kvaliteedi parandamine ja seoste väljatöötamine



Tänan!

EESTI STATISTIKA

www.stat.ee

Tatari 51, 10134 Tallinn

EESTI
STATISTIKA

PP3. Ülevaade Eesti Panga 2024. aasta tegevuskava täitmisest ja 2025. aasta statistika tegemise arenduskavast



Eesti Pank
EUROSÜSTEEM

Ülevaade Eesti Panga 2025. aasta statistikaülesannete täitmisest ja 2026. aasta statistikavaldkonna arendustest

Statistikanõukogu

16.04.2026

Jaanus Kroon

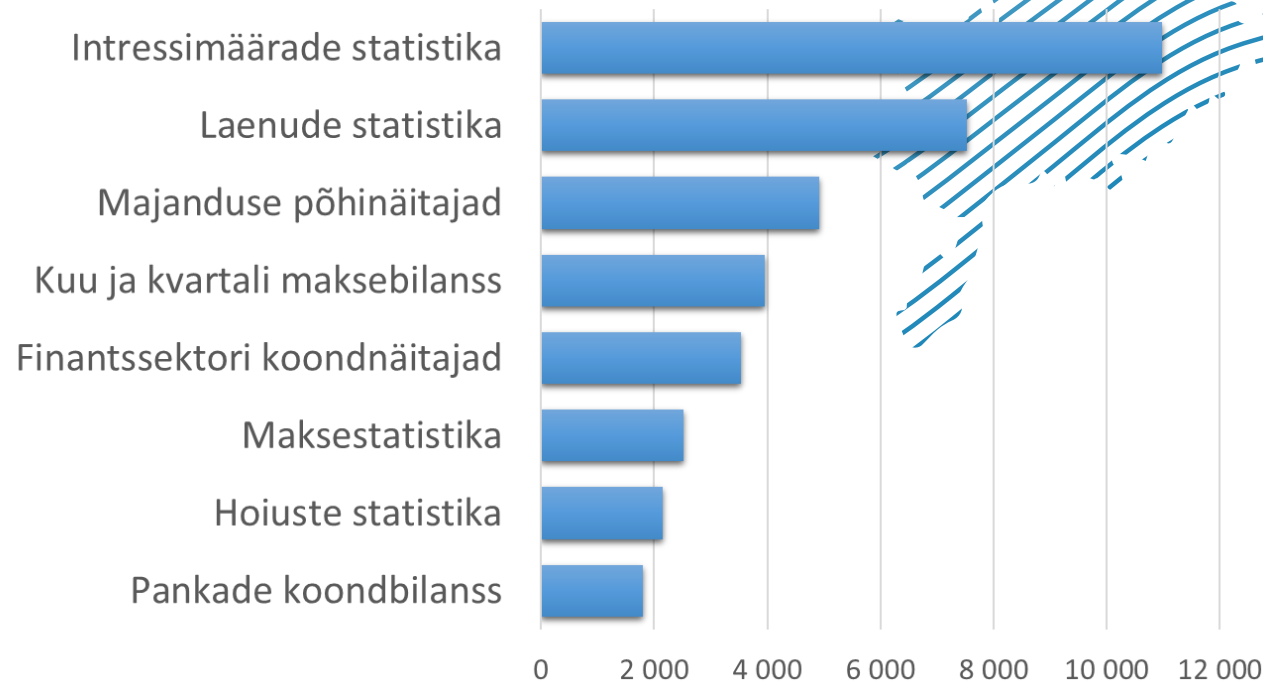
2025 - TAGASIVAADE

- RStS § 19. Programmi aruandlus:

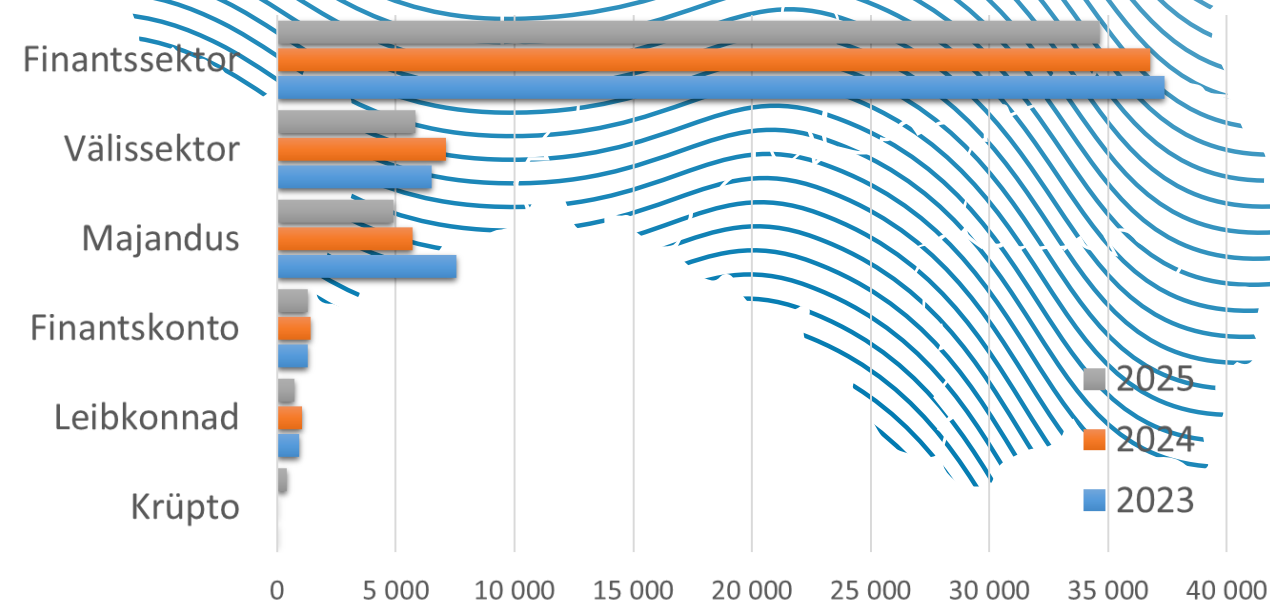
(4) Eesti Pank annab ülevaate programmi täitmise kohta Eesti Panga aastaaruandes.

→ Kõik regulaarstatistika koostamise protsessid kulgesid suuremate tõrgeteta ja statistikatööde loetelus ette nähtud statistika avaldati 100% plaanipäraselt ja avaldamiskalendris ettenähtud ajal.

Populaarseimad rubriikide külastuste arv, 2025



Google Analytics statistika külastuste arvu kohta tabelirubriikide kaupa, 2025



2026 - Strateegiaga seotud ülesanded

- **Osaleme euroala pankade **integreeritud aruandlusraamistiku (IReF)** loomise protsessis ja selle rakendamisel Eestis**
 - Statistilise ja järelevalvelise aruandluse integreerimine (report and regulate only once)
 - Aruandluskoormuse vähendamine
 - Andmete ja tehtava statistika kvaliteedi suurendamine
- **Integreeritud **andmetöötuse süsteemi (ATLAS)** arendamine ja kasutuselevõtmine**
 - Statistikaprotsessi jätkusuutlikkus
 - Toimetulek suureneva andmemahu ja lisanduvate statistikatöödega
 - Personaliriski maandamine
 - Statistikegemise protsessi parem automatiseerimine ja valdkondade integreerimine
- **Valmistume **üleminekuks uutele rahvusvahelistele statistikastandarditele SNA2025 ja BPM7.****
 - ESA
 - EL statistikamäärused
 - EKPS-i statistikanõuete suunised ja määrused

2026 - Strateegiaga seotud ülesanded (2)

- **Pangaülese andmehalduse ja -korralduse raamistiku loomine, ühtse platvormi ning tööriistade kasutuselevõtmine**
 - Andmekataloog
- **Osaleme riigi reaalamajanduse ja andmepõhise aruandluse projektis**
 - Ettevõtja kohustuste kalender
 - Aruandlustaksonoomiate loomine
 - Andmete vastuvõtuvõimekuse tagamine

2026 - Muud (olulisemad) ülesanded

- **EKP uuenevate andmenõuete rakendamine**
 - Väärtpaberistatistika
 - Investeerimisfondide statistika
 - Kindlustusstatistika
- **Leibkondade finantskäitumise ja tarbimisharjumuste uuring**
- **Mobiilpositsioneerimise metoodika avaldamine**
- **EKP kliimastatistika metoodikaarendused**
 - Finantssektori CO₂ jalajälg
 - Kliimariskid
- **Mikroandmete levitamispõhimõtete ülevaatamine (teadustöök)**
- **Rakendustarkvarade kaasajastamine**
 - Andmekogumisportaal
 - Andmete levitamise portaal



Eesti Pank
EUROSÜSTEEM

Aitäh!

jaanus.kroon@eestipank.ee

PP4. Muud küsimused

Täname!

EESTI STATISTIKA

www.stat.ee

Tatari 51, 10134 Tallinn

EESTI
STATISTIKA