

PÕLLUMAJANDUS ARVUDES
Agriculture in Figures
2011



Sisukord

Põllumajandustoodang	3
Põllumajandussaaduste ressurss ja kasutamine	14
Taimakasvatus	33
Loomakasvatus	51
Selgitused	60

Contents

<i>Agricultural output</i>	3
<i>Supply balance sheets of agricultural products</i>	14
<i>Crop farming</i>	33
<i>Livestock farming</i>	51
<i>Definitions</i>	62

Taskuteatmik esitab põllumajanduse majandusnäitajaid 2010. aasta kohta, samuti põllumajandussaaduste ressursi ja selle kasutamise, põllumajandusmaa kasutamise, põllukultuuride ning viljapuu- ja marjaaedade pinna, saagi ja saagikuse, loomade arvu ja loomakasvatustoodangu ning mineraal- ja orgaanilise väetise kasutamise andmeid 2011. aasta kohta. Siit leiab ka võrdlused varasemate aastatega.

Koostanud Statistikaameti põllumajandusstatistika osakond (Helina Uku, tel 625 9306; Ivar Himma, tel 625 9164).

The pocket-sized reference book provides data on economic indicators of agriculture for 2010, as well as supply balance sheets of agricultural products and agricultural land use, areas under and yields of field crops, fruits and berries, number and production of livestock, use of mineral and organic fertilizers for the year 2011. Comparisons with previous years have been drawn.

Compiled by the Agricultural Statistics Department of Statistics Estonia (Helina Uku, tel +372 625 9306; Ivar Himma, tel +372 625 9164).

Märkide seletus

Explanations of symbols

...	andmeid ei ole saadud või need on avaldamiseks ebakindlad <i>data not available or too uncertain for publication</i>
..	mõiste ei ole rakendatav <i>category not applicable</i>
-	nähtust ei esinenud <i>magnitude nil</i>
0 0,0	näitaja väärtus alla poole kasutatud mõõtühikust <i>magnitude less than half of the unit employed</i>

ISSN 1406-1694
ISBN 978-9985-74-497-0

Autoriõigus/Copyright: Statistikaamet, 2012
Kaanefoto/Cover photo: Scanpix

Väljaande andmete kasutamisel või tsiteerimisel palume viidata allikale.
When using or quoting the data included in this issue, please indicate the source.

Põllumajandustoodang, vahetarbimine, lisandväärtus vastava aasta alushinnas, 2008–2010

Agricultural output, intermediate consumption, value added in basic prices of the corresponding year, 2008–2010

(tuhat eurot – thousand euros)

Näitaja	2008	2009	2010	Indicator
Taimakasvatustoodang	249 729	226 538	275 266	Crop output
Nisu	39 174	36 336	57 129	Wheat
pehmenisu	39 174	36 336	57 129	soft wheat
Rukis	7 554	3 049	3 776	Rye
Oder	31 009	33 619	38 076	Barley
Kaer	5 905	5 127	6 391	Oats
Muu teravili (tatar, tritik, segavili)	3 248	2 128	2 458	Other cereals (buckwheat, triticale, mixed grain)
Kaunvili	741	829	2 212	Legumes
Kartul	17 838	18 075	26 902	Potatoes
Õliseeme	38 659	40 415	50 486	Oil seeds
raps ja rüps	38 597	40 301	50 384	rape and turnip rape
linaseeme	62	114	102	linseeds
Köögivili	35 117	24 232	36 620	Vegetables
Puuvili	6 174	6 362	5315	Fruits
Söödajuurvili	24	36	51	Fodder roots
Rohusöödad	58 256	52 102	42 316	Other forage plants
Lilled	5 092	3 447	2 190	Flowers
Puukooli toodang	143	166	86	Nursery plants
Püsilikultuuride istandikud	540	298	604	Plantations
Seemned (heinaseeme)	253	315	654	Seeds (hayseeds)
Loomakasvatustoodang	342 417	280 651	320 771	Animal output
Veised	35 068	34 287	33 042	Cattle
Sead	77 236	73 270	68 507	Pigs
Linnud	23 011	20 920	20 414	Poultry
Hobused	217	183	166	Equines
Lambad ja kitsed	3 044	2 026	2 999	Sheep and goats
Piim	186 185	132 649	174 990	Milk
Munad	10 949	10 799	11 987	Eggs
Muu loomakasvatustoodang	6 707	6 516	8 666	Other animal products

Põllumajandustoodang, vahetarbimine, lisandväärtus vastava aasta alushinnas, 2008–2010

Agricultural output, intermediate consumption, value added in basic prices of the corresponding year, 2008–2010

(tuhat eurot – thousand euros)

Järg — Cont.

Näitaja	2008	2009	2010	Indicator
Põllumajanduslikud teenused ja mittepõllumajanduslik toodang (eraldamatu)	75 500	62 560	72 218	Agricultural services and output of non-agricultural secondary activities (inseparable)
Põllumajanduse majandusharu toodang	667 646	569 749	668 255	Output of the agricultural industry
Tootetoetused	16 408	10 208	4 428	Subsidies on products
Vahetarbimine kokku	446 077	391 504	431 583	Total intermediate consumption
Seemned ja istutusmaterjal	13 149	12 342	14 683	Seeds and planting stocks
Loomasööt	225 482	211 835	182 274	Animal feedingstuffs
Väetised ja pinnaseparandajad	30 338	24 436	28 579	Fertilizers and soil improvers
Taimekaitse- ja kahjuritõrjevahendid	12 578	10 841	15 570	Plant protection products and pesticides
Energia, kütus ja määrdeained	60 573	52 896	60 920	Energy, fuel and lubricants
Veterinaarkulud	8 413	7 675	9 381	Veterinary expenses
Masinate ja seadmete hooldus ja remont	25 153	21 364	27 225	Maintenance of machinery and equipment
Ehitiste hooldus ja remont	9 164	6 283	7 634	Maintenance of buildings
Põllumajandus-teenused	18 962	17 411	18 127	Agricultural services
Muud kaubad ja teenused	42 265	26 422	67 190	Other goods and services

Põllumajandustoodang, vahetarbimine, lisandväärtus vastava aasta alushinnas, 2008–2010

Agricultural output, intermediate consumption, value added in basic prices of the corresponding year, 2008–2010

(tuhat eurot – thousand euros)

Järg — Cont.

Näitaja	2008	2009	2010	Indicator
Brutolisandväärtus	221 569	178 245	236 672	Gross value added
Põhivara kulum	73 279	81 588	84 493	Fixed capital consumption
Netolisandväärtus	148 289	96 657	152 178	Net value added
Hüvitised töötajatele	115 990	99 451	103 057	Compensation of employees
Muud tootismaksud	3 355	3 275	3 090	Other taxes on production
Muud tootmistoetused	131 976	125 447	165 034	Other subsidies on production
Tootmisteguritulu	276 911	218 830	314 122	Factor income
Tegevuse ülejääk / segatulu	160 921	119 378	211 065	Operating surplus / mixed income
Makstud rent	13 277	13 368	14 342	Rents paid
Makstud intressid	25 956	20 029	13 693	Interest paid
Saadud intressid	3 269	4 978	735	Interest received
Ettevõtjatulu	124 957	90 958	183 765	Entrepreneurial income

Põllumajandustoodang, vahetarbimine, lisandväärtus eelmise aasta alushinnas, 2008–2010

Agricultural output, intermediate consumption, value added in basic prices of the previous year, 2008–2010

(tuhat eurot – thousand euros)

Näitaja	2008	2009	2010	Indicator
Taimakasvatustoodang	306 597	259 000	208 346	Crop output
Nisu	70 258	38 049	34 928	Wheat
pehmenisu	70 258	38 049	34 928	soft wheat
Rukis	11 995	4 302	1 991	Rye
Oder	63 694	33 733	22 495	Barley
Kaer	11 749	6 510	3 165	Oats
Muu teravili (tatar, tritik, segavili)	5 607	3 005	1 277	Other cereals (buckwheat, triticale, mixed grain)
Kaunvili	559	2 067	1 397	Legumes
Kartul	16 967	26 037	21 752	Potatoes
Õliseeme	38 064	47 400	38 802	Oil seeds
raps ja rüps	38 020	47 344	38 694	rape and turnip rape
linaseeme	45	55	108	linseeds
Köögivili	30 140	34 814	27 158	Vegetables
Puuvili	4 746	8 391	4 278	Fruits
Söödajuurvili	19	40	17	Fodder roots
Rohusöödad	46 546	50 625	47 478	Other forage plants
Lilled	5 446	3 124	2 333	Flowers
Puukooli toodang	128	184	98	Nursery plants
Püskikultuuride istandikud	476	299	534	Plantations
Seemned (heinaseeme)	203	420	644	Seeds (hayseeds)
Loomakasvatustoodang	305 205	347 190	283 431	Animal output
Veised	28 122	34 794	33 892	Cattle
Sead	68 259	78 287	72 860	Pigs
Linnud	21 569	25 030	22 875	Poultry
Hobused	234	183	166	Equines
Lambad ja kitsed	3 196	1 806	2 629	Sheep and goats
Piim	168 481	187 384	132 595	Milk
Munad	8 649	12 534	11 340	Eggs
Muu loomakasvatustoodang	6 694	7 172	7 074	Other animal products

Põllumajandustoodang, vahetarbimine, lisandväärtus eelmise aasta alushinnas, 2008–2010

Agricultural output, intermediate consumption, value added in basic prices of the previous year, 2008–2010

(tuhat eurot – thousand euros)

Järg — Cont.

Näitaja	2008	2009	2010	Indicator
Põllumajanduslikud teenused ja mitte-põllumajanduslik toodang (eraldamatu)	78 898	80 263	55 127	Agricultural services and output of non-agricultural secondary activities (inseparable)
Põllumajanduse majandusharu toodang	690 700	686 452	546 904	Output of the agricultural industry
Vahetarbimine kokku	392 188	435 642	416 050	Total intermediate consumption
Seemned ja istutusmaterjal	11 899	13 909	16 189	Seeds and planting stocks
Loomasööt	195 359	248 517	177 266	Animal feedingstuffs
Väetised ja pinnaseparandajad	18 836	23 324	32 188	Fertilizers and soil improvers
Taimekaitse- ja kahjuritõrjevahendid	11 892	10 127	15 836	Plant protection products and pesticides
Energia, kütus ja määrdeained	49 419	59 209	52 828	Energy, fuel and lubricants
Veterinaarkulud	8 296	7 653	9 470	Veterinary expenses
Masinate ja seadmete hooldus ja remont	24 141	21 117	25 620	Maintenance of machinery and equipment
Ehitiste hooldus ja remont	8 779	6 881	7 840	Maintenance of buildings
Põllumajandusteenused	23 646	19 491	13 297	Agricultural services
Muud kaubad ja teenused	39 920	25 414	65 516	Other goods and services
Brutolisandväärtus	298 512	250 811	130 854	Gross value added
Põhivara kulum	77 277	79 766	81 972	Fixed capital consumption
Netolisandväärtus	221 235	171 044	48 882	Net value added

Põllumajandussaaduste tootjahinnaindeks, 2009–2011*Agricultural output price index, 2009–2011*

(2005=100)

Näitaja	2009	2010	2011	Indicator
Kokku	97,0	117,3	138,8	Total
Taimekasvatus- saadused	107,1	135,7	176,2	Crop production
teravili (k.a seeme)	105,5	152,0	191,3	cereals (incl. seeds)
tehnilised kultuurid	123,4	156,1	216,7	industrial crops
köögivilja ja aiandus- saadused	94,1	106,0	114,5	vegetables and horticultural products
värske puuvili ja marjad	146,0	148,7	123,7	fresh fruit and berries
kartul (k.a seeme)	93,4	100,6	180,6	potatoes (incl. seeds)
muud taimekasvatus- saadused	89,8	82,7	79,6	other crop products
Loomakasvatus- saadused	93,1	110,1	124,3	Animal production
loomad lihaks	109,0	104,4	114,2	animals for slaughter
loomsed saadused	87,6	112,1	127,8	animal products
piim	82,2	108,4	126,1	milk
munad	130,4	137,4	126,6	eggs
muud loomsed saadused	154,5	165,2	174,1	other animal products

Põllumajandussaaduste tootmisvahendi ostuhinnaindeks, 2009–2011

Agricultural input price index, 2009–2011
(2005=100)

Näitaja	2009	2010	2011	Indicator
Kokku	118,1	120,4	134,4	<i>Total</i>
Põllumajanduses jooksvalt tarbi- tavad kaubad ja teenused	123,4	127,3	148,2	<i>Goods and services currently consumed in agriculture</i>
seeme	103,7	90,9	103,3	<i>seeds</i>
energia, kütus, määrdeained	132,2	149,5	170,8	<i>energy, fuel, lubricants</i>
väetised ja pin- naseparandajad	183,1	162,6	195,1	<i>fertilizers and soil improvers</i>
taimekaitse- vahendid	115,5	113,6	113,9	<i>pesticides</i>
veterinaar- kulud	109,8	108,8	115,8	<i>veterinary expenses</i>
loomasööt	117,5	120,6	148,7	<i>feedingstuffs</i>
seadmete hooldus, remont ja materjalid	112,4	119,4	126,0	<i>maintenance of equipment and materials</i>
ehitiste hooldus ja remont	118,8	115,7	119,2	<i>maintenance of buildings</i>
muud kaubad ja teenused	115,9	118,9	119,9	<i>other goods and services</i>
Põllumajanduslike investeeringute kaubad ja teenused	109,9	109,8	113,1	<i>Goods and ser- vices contributing to agricultural investments</i>

Tera- ja kaunvilja ning rapsiseemne kokkuost, 2009–2011*Purchases of grain, legumes and rape seeds, 2009–2011*

Näitaja	2009	2010	2011	Indicator
Teravili, t	490 508	450 664	480 848	Cereals, t
keskmise hind, eurot/tonn	98,10	145,07	182,74	average price per ton, euros
Nisu, t	256 614	263 007	246 308	Wheat, t
keskmise hind, eurot/tonn	104,37	161,63	187,26	average price per ton, euros
Rukis, t	36 975	23 572	29 286	Rye, t
keskmise hind, eurot/tonn	78,04	129,14	176,24	average price per ton, euros
Oder, t	152 675	129 562	176 095	Barley, t
keskmise hind, eurot/tonn	97,98	122,99	181,03	average price per ton, euros
Kaer, t	27 821	22 351	17 634	Oats, t
keskmise hind, eurot/tonn	69,54	107,58	153,69	average price per ton, euros
Tatar, t	-	20	24	Buckwheat, t
keskmise hind, eurot/tonn	-	939,50	1 000,00	average price per ton, euros
Tritik, t	7 135	3 951	4 025	Triticale, t
keskmise hind, eurot/tonn	86,86	127,61	168,75	average price per ton, euros
Segavili, t	9 288	8 201	7 476	Mixed grain, t
keskmise hind, eurot/tonn	100,79	117,39	172,85	average price per ton, euros
Kaunvili, t	2 118	5 963	9 598	Legumes, t
keskmise hind, eurot/tonn	168,02	176,56	204,52	average price per ton, euros
Rapsiseeme, t	119 978	140 354	149 605	Rape seeds, t
keskmise hind, eurot/tonn	274,76	350,38	439,25	average price per ton, euros

Loomade ja piima kokkuost, 2009–2011*Purchases of animals and milk, 2009–2011*

Näitaja	2009	2010	2011	Indicator
Veised, tuhat	38,1	36,5	30,7	<i>Cattle, thousands</i>
saadud	9 079	8 572	7 227	<i>received beef, t</i>
veiseliha, t				
keskmine hind, eurot/tonn	1 652,33	1 689,03	1 830,08	<i>average price per ton, euros</i>
Sead, tuhat	352,1	370,4	356,9	<i>Pigs, thousands</i>
saadud	28 127	29 154	28 299	<i>received pork, t</i>
sealiha, t				
keskmine hind, eurot/tonn	1 596,76	1 506,64	1 649,77	<i>average price per ton, euros</i>
Lambad ja kitsed, tuhat	2,6	4,5	5,1	<i>Sheep and goats, thousands</i>
saadud lamba- ja kitseliha, t	50,0	85,70	93,3	<i>received mutton and goat meat, t</i>
keskmine hind, eurot/tonn	2 296,00	2 320,89	2 667,74	<i>average price per ton, euros</i>
Piim naturaalkaalus, t	612 299	621 136	642 298	<i>Milk in natural weight, t</i>
keskmine hind, eurot/tonn	210,08	277,13	322,73	<i>average price per ton, euros</i>

Põhiliste põllumajandussaaduste eksport, 2009–2011*Export of main agricultural products, 2009–2011**(tuhat eurot – thousand euros)*

Kaubagrupp kombineeritud nomenklatuuri järgi	2009	2010	2011	Commodity section by Combined Nomenclature
01 Elusloomad	33 238,1	30 269,4	45 561,7	01 Live animals
02 Liha ja söödav rups	28 896,8	38 348,8	49 541,9	02 Meat and edible meat offal
04 Piim ja piimatooted; linnumunad; naturaalne mesi	96 294,0	145 172,5	167 661,4	04 Dairy products; bird's eggs; natural honey
07 Köögivili ning söödavad juured ja mugulad	4 321,2	6 969,8	8 575,0	07 Edible vege- tables and certain roots and tubers
08 Söödavad puuviljad, mar- jad ja pähklid; tsitrusviljade ja melonite koor	10 270,0	18 019,7	22 796,5	08 Edible fruit and nuts; peel of citrus fruit or melons
10 Teravili	23 856,6	34 646,9	64 434,1	10 Cereals
11 Jahvatus- tööstuse tooted; linnased; tärklis; inuliin; nisugluteen	9 661,1	10 955,7	13 032,5	11 Products of the milling industry; malt; starches; inulin; wheat gluten
12 Õliseemned ja -viljad; muud seemned ja viljad	21 611,8	26 252,4	43 795,8	12 Oil seeds and oleaginous fruits; miscellaneous grains, seeds and fruit
15 Loomsed ja taimsed rasvad ning õlid, loomsed ja taimsed vahad	28 875,4	42 861,0	40 647,3	15 Animal and vegetable fats and oils; animal or vegetable waxes

Põhiliste põllumajandussaaduste import, 2009–2011*Import of main agricultural products, 2009–2011*

(tuhat eurot – thousand euros)

Kaubagrupp kombineeritud nomenklatuuri järgi	2009	2010	2011	Commodity section by Combined Nomenclature
01 Elusloomad	1 504,5	1 210,3	2 038,2	01 Live animals
02 Liha ja söödav rups	72 116,3	82 823,8	103 033,0	02 Meat and edible meat offal
04 Piim ja piimatooted; linnumunad; naturaalne mesi	39 837,4	55 208,2	54 929,9	04 Dairy products; bird's eggs; natural honey
07 Köögivili ning söödavad juured ja mugulad	34 248,5	40 937,3	41 664,9	07 Edible vegetables and certain roots and tubers
08 Söödavad puuviljad, marjad ja pähklid; tsitrusviljade ja melonite koor	60 992,9	68 615,7	80 088,9	08 Edible fruit and nuts; peel of citrus fruit or melons
10 Teravili	9 818,8	14 441,4	21 607,5	10 Cereals
11 Jahvatustöös- tuse tooted; linnased; tärklis; inuliin; nisugluteen	20 813,4	17 386,5	24 469,3	11 Products of the milling industry; malt; starches; inulin; wheat gluten
12 Õliseemned ja -viljad; muud seemned ja viljad	6 875,6	13 924,4	14 343,4	12 Oil seeds and oleaginous fruits; miscellaneous grains, seeds and fruit
15 Loomsed ja taimsed rasvad ning õlid, loomsed ja taimsed vahad	47 389,4	26 813,5	34 342,4	15 Animal and vegetable fats and oils; animal or vegetable waxes

Teravilja ressurss ja kasutamine, 2008/2009–2010/2011*Supply balance sheet of cereals, 2008/2009–2010/2011*

(tonni – tons)

Näitaja	01.07–30.06			Indicator
	2008/2009	2009/2010	2010/2011	
Saak	864 222	873 466	678 364	Production
Import	187 475	136 191	190 462	Imports
Ressurss ja kasutamine	1 051 697	1 009 657	868 826	Total resources and use
Eksport	320 478	259 925	298 493	Exports
Varude muutus	22 492	21 484	-75 269	Change in stocks
Tarbimine kokku	708 727	728 248	645 602	Domestic use
seemnena	71 867	68 985	67 659	seeds
kadu	5 290	5 762	3 024	losses
loomasöödana	492 996	516 566	439 453	animal feed
tööstuslik tarbimine ^a	28 473	25 423	27 070	industrial use ^a
inimtarbimine (terakaalus)	110 101	111 512	108 396	human consumption (gross)
inimtarbimine (tootekaalus) ^b	84 531	87 699	84 977	human consumption (net) ^b
tarbimine inimese kohta (terakaalus), kilogrammi ^c	82,1	83,2	80,9	human consumption (gross) per capita, kilograms ^c
tarbimine inimese kohta (tootekaalus), kilogrammi ^c	63,1	65,4	63,4	human consumption (net) per capita, kilograms ^c

^a Õlle, alkohooljookide ja muude toodete valmistamiseks, v.a toit ja loomasööd.^b Ümber arvestatud jahu ekvivalentiks.^c Arvestuses on kasutatud aruandeaasta 1. jaanuari rahvaarvu.^a For the manufacture of beer, alcoholic beverages and other products except for food and animal feed.^b Grain equivalent has been converted into the flour equivalent.^c In calculations, the population number as of 1 January of the crop year has been used.

Nisu ressurss ja kasutamine, 2008/2009–2010/2011^a

Supply balance sheet of wheat, 2008/2009–2010/2011^a

(tonni – tons)

Näitaja	01.07–30.06			Indicator
	2008/2009	2009/2010	2010/2011	
Saak	342 448	342 520	327 599	Production
Import	86 806	55 037	68 078	Imports
kövanisu	9 917	9 283	8 157	durum wheat
Ressurss ja kasutamine	429 254	397 557	395 677	Total resources and use
Eksport	152 915	132 770	148 155	Exports
kövanisu	1 232	1 800	1 326	durum wheat
Varude muutus	9 269	-15 903	-370	Change in stocks
Tarbimine kokku	267 070	280 690	247 892	Domestic use
seemnena	27 916	29 866	31 819	seeds
kadu	2 129	2 372	1 537	losses
loomasöödana	165 841	179 325	144 991	animal feed
tööstuslik	841	0	0	industrial use ^b
tarbimine ^b				
inimtarbimine (terakaalus)	70 343	69 127	69 545	human consumption (gross)
inimtarbimine (tootekaalus) ^c	50 487	49 898	50 195	human consumption (net) ^c
tarbimine inimese kohta (terakaalus), kilogrammi ^d	52,5	51,6	51,9	human consumption (gross) per capita, kilograms ^d
tarbimine inimese kohta (tootekaalus), kilogrammi ^d	37,7	37,2	37,5	human consumption (net) per capita, kilograms ^d

^a Koos kövanisuga.

^b Õlle, alkoholjookide ja muude toodete valmistamiseks, v.a toit ja loomasööt.

^c Ümber arvestatud jahu ekvivalendiks.

^d Arvestuses on kasutatud aruandeaasta 1. jaanuari rahvaarvu.

^a Including durum wheat.

^b For the manufacture of beer, alcoholic beverages and other products except for food and animal feed.

^c Grain equivalent has been converted into the flour equivalent.

^d In calculations, the population number as of 1 January of the crop year has been used.

Rukki ressurss ja kasutamine, 2008/2009–2010/2011*Supply balance sheet of rye, 2008/2009–2010/2011*

(tonni – tons)

Näitaja	01.07–30.06			Indicator
	2008/2009	2009/2010	2010/2011	
Saak	65 634	39 069	25 012	Production
Import	14 786	12 854	15 728	Imports
Ressurss ja kasutamine	80 420	51 923	40 740	Total resources and use
Eksport	31 681	23 002	12 220	Exports
Varude muutus	4 880	-14 275	-135	Change in stocks
Tarbimine kokku	43 859	43 196	28 655	Domestic use
seemnena	3 326	3 381	2 626	seeds
kadu	567	826	190	losses
loomasöödana	11 097	8 983	226	animal feed
tööstuslik tarbimine ^a	858	1 101	1 143	industrial use ^a
inimtarbimine (terakaalus)	28 011	28 905	24 470	human consumption (gross)
inimtarbimine (tootekaalus) ^b	24 832	25 693	21 751	human consumption (net) ^b
tarbimine inimese kohta (terakaalus), kilogrammi ^c	20,9	21,6	18,3	human consumption (gross) per capita, kilograms ^c
tarbimine inimese kohta (tootekaalus), kilogrammi ^c	18,5	19,2	16,2	human consumption (net) per capita, kilograms ^c

^a Õlle, alkohooljookide ja muude toodete valmistamiseks, v.a toit ja loomasööd.^b Ümber arvestatud jahu ekvivalendiks.^c Arvestuses on kasutatud aruandeaasta 1. jaanuari rahvaarvu.^a For the manufacture of beer, alcoholic beverages and other products except for food and animal feed.^b Grain equivalent has been converted into the flour equivalent.^c In calculations, the population number as of 1 January of the crop year has been used.

Odra ressurss ja kasutamine, 2008/2009–2010/2011

Supply balance sheet of barley, 2008/2009–2010/2011

(tonni – tons)

Näitaja	01.07–30.06			Indicator
	2008/2009	2009/2010	2010/2011	
Saak	349 166	376 945	254 809	Production
Import	37 790	36 672	69 767	Imports
Ressurss ja kasutamine	386 956	413 617	324 576	Total resources and use
Eksport	104 170	76 554	126 380	Exports
Varude muutus	16 159	57 418	-70 108	Change in stocks
Tarbimine kokku	266 627	279 645	268 304	Domestic use
seemnena	29 922	25 734	24 562	seeds
kadu	2 143	1 876	1 024	losses
loomasöödana	204 223	224 059	212 872	animal feed
tööstuslik tarbimine ^a	26 684	24 322	25 927	industrial use ^a
inimtarbimine (terakaalus)	3 655	3 654	3 919	human consumption (gross)
inimtarbimine (tootekaalus) ^b	2 897	2 884	3 093	human consumption (net) ^b
tarbimine inimese kohta (terakaalus), kilogrammi ^c	2,7	2,7	2,9	human consumption (gross) per capita, kilograms ^c
tarbimine inimese kohta (tootekaalus), kilogrammi ^c	2,2	2,2	2,3	human consumption (net) per capita, kilograms ^c

^a Õlle, alkoholjookide ja muude toodete valmistamiseks, v.a toit ja loomasööd.

^b Ümber arvestatud jahu ekvivalentiks.

^c Arvestuses on kasutatud aruandeaasta 1. jaanuari rahvaarvu.

^a For the manufacture of beer, alcoholic beverages and other products except for food and animal feed.

^b Grain equivalent has been converted into the flour equivalent.

^c In calculations, the population number as of 1 January of the crop year has been used.

Kaera ressurss ja kasutamine, 2008/2009–2010/2011*Supply balance sheet of oats, 2008/2009–2010/2011*

(tonni – tons)

Näitaja	01.07–30.06			Indicator
	2008/2009	2009/2010	2010/2011	
Saak	77 507	86 504	54 472	Production
Import	2 918	2 793	4 515	Imports
Ressurss ja kasutamine	80 425	89 297	58 987	Total resources and use
Eksport	24 796	23 726	9 482	Exports
Varude muutus	3 647	–4 533	–3 264	Change in stocks
Tarbimine kokku	51 982	70 104	52 769	Domestic use
seemnena	7 932	7 286	5 869	seeds
kadu	257	630	220	losses
loomasöödana	41 993	60 238	44 279	animal feed
tööstuslik tarbimine ^a	49	-	-	industrial use ^a
inimtarbimine (terakaalus)	1 751	1 950	2 401	human consumption (gross)
inimtarbimine (tootekaalus) ^b	1 680	1 948	2 399	human consumption (net) ^b
tarbimine inimese kohta (terakaalus), kilogrammi ^c	1,3	1,5	1,8	human consumption (gross) per capita, kilograms ^c
tarbimine inimese kohta (tootekaalus), kilogrammi ^c	1,2	1,5	1,8	human consumption (net) per capita, kilograms ^c

^a Õlle, alkohooljookide ja muude toodete valmistamiseks, v.a toit ja loomasööd.^b Ümber arvestatud jahu ekvivalendiks.^c Arvestuses on kasutatud aruandeaasta 1. jaanuari rahvaarvu.^a For the manufacture of beer, alcoholic beverages and other products except for food and animal feed.^b Grain equivalent has been converted into the flour equivalent.^c In calculations, the population number as of 1 January of the crop year has been used.

Kuivatatud kaunvilja ressurss ja kasutamine, 2008/2009–2010/2011

Supply balance sheet of dried pulses, 2008/2009–2010/2011

(tonni – tons)

Näitaja	01.07–30.06			Indicator
	2008/2009	2009/2010	2010/2011	
Saak	3 309	7 600	12 553	Production
Import	614	824	1 130	Imports
Ressurss ja kasutamine	3 923	8 424	13 683	Total resources and use
Eksport	75	1 871	4 412	Exports
Varude muutus	–418	1	1 143	Change in stocks
Tarbimine kokku	4 266	6 552	8 128	Domestic use
seemnena	1 103	1 393	2 115	seeds
kadu	41	6	0	losses
loomasöödana	2 067	3 860	4 598	animal feed
inimtarbimine	1 055	1 293	1 415	human consumption
tarbimine inimese kohta, kilogrammi ^a	0,8	1,0	1,1	human consumption per capita, kilograms ^a

^a Arvestuses on kasutatud aruandeaasta 1. jaanuari rahvaarvu.

^a In calculations, the population number as of 1 January of the crop year has been used.

Kartuli ressurss ja kasutamine, 2008/2009–2010/2011*Supply balance sheet of potatoes, 2008/2009–2010/2011*

(tonni – tons)

Näitaja	01.07–30.06			Indicator
	2008/2009	2009/2010	2010/2011	
Saak	125 225	139 050	163 373	Production
Import	27 818	24 218	28 776	Imports
Ressurss ja kasutamine	153 043	163 268	192 149	Total resources and use
Eksport	1 443	2 224	13 640	Exports
Varude muutus	-269	327	580	Change in stocks
Tarbimine kokku	151 869	160 717	177 929	Domestic use
seemnena	25 737	24 517	26 188	seeds
kadu	2 505	3 476	3 915	losses
loomasöödana	10 750	12 650	20 510	animal feed
tööstuslik tarbimine ^a	-	-	-	industrial use ^a
inimtarbimine	112 877	120 074	127 316	human consumption
tarbimine inimese kohta, kilogrammi ^b	84,2	89,6	95,0	human consumption per capita, kilograms ^b

^a Tärklise, alkoholjookide ja muude toodete valmistamiseks, v.a toit ja loomasööt.^b Arvestuses on kasutatud aruandeaasta 1. jaanuari rahvaarvu.^a For the manufacture of starch, alcoholic beverages and other products except for food and animal feed.^b In calculations, the population number as of 1 January of the crop year has been used.

Köögivilja ressurss ja kasutamine, 2008/2009–2010/2011

Supply balance sheet of vegetables, 2008/2009–2010/2011

(tonni – tons)

Näitaja	01.07–30.06			Indicator
	2008/2009	2009/2010	2010/2011	
Saak	64 499	70 624	73 889	Production
Import	51 635	52 156	50 052	Imports
Ressurss ja kasutamine	116 134	122 780	123 941	Total resources and use
Eksport	2 312	1 722	2 166	Exports
Varude muutus	98	337	-244	Change in stocks
Tarbimine kokku	113 724	120 721	122 019	Domestic use
seemnena	0	0	0	seeds
kadu	6 248	6 784	8 859	losses
loomasöödana	65	0	0	animal feed
tööstuslik tarbimine ^a	-	-	-	industrial use ^a
inimtarbimine	107 411	113 937	113 160	human consumption
tarbimine inimese kohta, kilogrammi ^b	80,0	85,0	84,4	human consumption per capita, kilograms ^b

^a Va toidu ja loomasööda valmistamiseks.

^b Arvestuses on kasutatud aruandeaasta 1. jaanuari rahvaarvu.

^a Except for the manufacture of food and animal feed.

^b In calculations, the population number as of 1 January of the crop year has been used.

**Värsked puuviljad ja marjade ressurss ja kasutamine,
2008/2009–2010/2011^a***Supply balance sheet of fresh fruits and berries, 2008/2009–2010/2011^a*
(tonni – tons)

Näitaja	01.07–30.06			Indicator
	2008/2009	2009/2010	2010/2011	
Saak	5 486	9 773	5 071	Production
Import	65 007	62 452	59 725	Imports
Ressurss ja kasutamine	70 493	72 225	64 796	Total resources and use
Eksport	1 840	3 253	2 820	Exports
Varude muutus	-467	-166	-286	Change in stocks
Tarbimine kokku	69 120	69 138	62 262	Domestic use
kadu	7 511	7 228	6 982	losses
loomasöödana	0	0	0	animal feed
tööstuslik tarbimine ^b	1 347	1 362	1 810	industrial use ^b
inimtarbimine	60 262	60 548	53 470	human consumption
tarbimine inimese kohta, kilogrammi ^c	45,0	45,2	39,9	human consumption per capita, kilograms ^c

^a Koos tsitruseliste ja troopiliste puuviljade ja marjadega.^b Kääritatud mahla ja alkoholjookide valmistamiseks.^c Arvestuses on kasutatud aruandeaasta 1. jaanuari rahvaarvu.^a Including the citrus and tropical fruits and berries.^b For the manufacture of fermented juice and alcoholic beverages.^c In calculations, the population number as of 1 January of the crop year has been used.

Õliseemne ja -vilja ressurss ja kasutamine, 2008/2009–2010/2011^a
Supply balance sheet of oleaginous seeds and fruits, 2008/2009–2010/2011^a
(tonni – tons)

Näitaja	01.07–30.06			Indicator
	2008/2009	2009/2010	2010/2011	
Saak	111 341	136 167	131 179	<i>Production</i>
Import	8 013	11 357	8 999	<i>Imports</i>
Ressurss ja kasutamine	119 354	147 524	140 178	Total resources and use
Eksport	34 797	67 016	73 537	<i>Exports</i>
Varude muutus	–3 245	–15 017	14 899	<i>Change in stocks</i>
Tarbimine kokku	87 802	95 525	51 742	<i>Domestic use</i>
seemnena	505	594	530	<i>seeds</i>
kadu	1 739	916	1 072	<i>losses</i>
loomasöödana	589	753	733	<i>animal feed</i>
tööstuslik tarbimine ^b	81 952	90 789	46 903	<i>industrial use^b</i>
inimtarbimine	3 017	2 473	2 504	<i>human consumption</i>
tarbimine inimese kohta, kilogrammi ^c	2,3	1,8	1,9	<i>human consumption per capita, kilograms^c</i>

^a Rapsi- või rüpsiseeme, päevalliseeme, sojauba, linaseeme, puuvillaseeme, riitsinuseeme, sinepiseeme, mooniseeme, seesamiseeme, maapähkel, palmipähkel, kopra, oliivid ja teised puuviljad.

^b Taimse rasva, õli ja õlikoogi valmistamiseks.

^c Arvestuses on kasutatud aruandeaasta 1. jaanuari rahvaarvu.

^a Colza and the rape seed, the sunflower, soya, flax, cotton, ricinus, mustard, poppy, sesame seeds, groundnuts, palm nuts and almonds, copra, olives and other fruits.

^b For the manufacture of vegetable fats, oils and oil cakes.

^c In calculations, the population number as of 1 January of the crop year has been used.

Taimse rasva ja õli ressurss ja kasutamine, 2008/2009–2010/2011^a*Supply balance sheet of vegetable fats and oils, 2008/2009–2010/2011^a*
(tonni – tons)

Näitaja	01.07–30.06			Indicator
	2008/2009	2009/2010	2010/2011	
Toodang	29 318	23 533	12 957	Production
Import	58 789	43 410	20 717	Imports
Ressurss ja kasutamine	88 107	66 943	33 674	Total resources and use
Eksport	43 932	40 297	22 176	Exports
Varude muutus	45	1 027	225	Change in stocks
Tarbimine kokku	44 130	25 619	11 273	Domestic use
kadu	1 173	787	354	losses
loomasöödana	489	372	315	animal feed
tööstuslik tarbimine ^b	27 083	9 690	2 495	industrial use ^b
inimtarbimine	15 385	14 770	8 109	human consumption
tarbimine inimese kohta, kilogrammi ^c	11,5	11,0	6,1	human consumption per capita, kilograms ^c

^a Ümber arvestatud toorõlks.^b Margariini, muude rasvade, õli, kosmeetika-, farmaatsia- ja teiste keemiatööstustoodete valmistamiseks.^c Arvestuses on kasutatud aruandeaasta 1. jaanuari rahvaarvu.^d Products are evaluated in crude oil equivalent.^e For the manufacture of margarine and other prepared fats or oils and cosmetic, pharmaceutical and other products of the chemical industry.^f In calculations, the population number as of 1 January of the crop year has been used.

Suhkru ressurss ja kasutamine, 2008/2009–2010/2011^a

Supply balance sheet of sugar, 2008/2009–2010/2011^a

(tonni – tons)

Näitaja	01.10–30.09			Indicator
	2008/2009	2009/2010	2010/2011	
Toodang ^b	-	-	-	Production ^b
Import	74 245	78 020	66 564	Imports
valge suhkur	52 064	53 679	39 476	white sugar
suhkrut sisal- davad tooted	20 974	23 824	26 850	products contain- ing added sugar
Ressurss ja kasutamine	74 245	78 020	66 564	Total resources and use
Eksport	18 854	16 136	14 586	Exports
valge suhkur	4 981	5 622	3 449	white sugar
suhkrut sisal- davad tooted	13 850	10 503	9 463	products contain- ing added sugar
Varude muutus	-349	1 991	-1 838	Change in stocks
Tarbimine kokku	55 740	59 893	53 816	Domestic use
loomasöödana	494	543	559	animal feed
tööstuslik tarbimine ^c	-	-	-	industrial use ^c
inimtarbimine	55 246	59 350	53 257	human consumption
tarbimine inimese kohta, kilogrammi ^d	41,2	44,3	39,7	human consumption per capita, kilograms ^d

^a Suhkrut sisaldavad tooted on ümber arvestatud valgeks suhkruks.

^b Eestis ei toodeta valget suhkrut.

^c Alkohooljookide ja muude toodete valmistamiseks, v.a toit ja loomasööt.

^d Arvestuses on kasutatud aruandeaasta 1. jaanuari rahvaarvu.

^a Products containing added sugar are evaluated in white sugar equivalent.

^b White sugar is not produced in Estonia.

^c For the manufacture of alcoholic beverages and other products except for food and animal feed.

^d In calculations, the population number as of 1 January of the crop year has been used.

Viinamarjaveini ressurss ja kasutamine, 2008/2009–2010/2011*Supply balance sheet of wine, 2008/2009–2010/2011*

(tonni – tons)

Näitaja	01.08–31.07			Indicator
	2008/2009	2009/2010	2010/2011	
Toodang ^a	-	-	-	Production ^a
Import	169 889	184 692	203 589	Imports
valge kaitstud päritolunimetusega vein	..	27 590	45 373	white wines with a protected designation of origin
valge kvaliteetvein	11 530	white quality wine
punane kaitstud päritolunimetusega vein	..	26 986	33 830	red wines with a protected designation of origin
punane kvaliteetvein	17 668	red quality wine
muu vein	140 691	130 116	124 386	other wine
Ressurss ja kasutamine	169 889	184 692	203 589	Total resources and use
Eksport	38 192	42 184	47 880	Exports
valge kaitstud päritolunimetusega vein	..	5 421	7 222	white wines with a protected designation of origin
valge kvaliteetvein	1 836	white quality wine
punane kaitstud päritolunimetusega vein	..	12 417	11 646	red wines with a protected designation of origin
punane kvaliteetvein	3 424	red quality wine
muu vein	32 932	24 346	29 012	other wine
Varude muutus	-2 014	-156	4 061	Change in stocks
Tarbimine kokku	133 711	142 664	151 648	Domestic use
kadu	0	0	0	losses
tööstuslik tarbimine ^b	0	0	0	industrial use ^b
inimtarbimine	133 711	142 664	151 648	human consumption
tarbimine inimese kohta, liitrit ^c	10,0	10,7	11,3	human consumption per capita, litres ^c

^a Eestis viinamarjaveini ei toodeta.^b Alkohooljookide valmistamiseks destilleerimisel.^c Arvestuses on kasutatud aruandeaasta 1. jaanuari rahvaarvu.^a Grape wine is not produced in Estonia.^b For the manufacture of alcoholic beverages in distillation.^c In calculations, the population number as of 1 January of the crop year has been used.

Liha ressurss ja kasutamine, 2009–2011^a

Supply balance sheet of meat, 2009–2011^a

(tuhat tonni – thousand tons)

Näitaja	01.01–31.12			Indicator
	2009	2010	2011	
Toodang ^b	79,2	79,0	83,1	Gross indigenous ^b production
Elusloomade import	0,2	0,0	0,3	Imports of live animals
Liha import	54,0	63,7	68,0	Imports of meat
Ressurss ja kasutamine	133,4	142,7	151,4	Total resources and use
Elusloomade eksport	14,3	13,7	17,4	Exports of live animals
Liha eksport	24,4	31,5	39,1	Exports of meat
Varude muutus	-3,8	3,5	-3,1	Change in stocks
Tarbimine kokku	98,5	94,0	98,0	Domestic use
kadu	0,1	0,1	0,1	losses
loomasöödana	0,0	0,0	0,0	animal feed
inimtarbimine	98,4	93,9	97,9	human consumption
tarbimine inimese kohta, kilogrammi ^c	73,4	70,1	73,1	human consumption per capita, kilograms ^c

^a Veiseliha, sealiha, lamba- ja kitseliha, linnuliha, muude loomade liha, rupsid tapakaalus.

^b Eesti territooriumil tapetud loomad pluss elusloomade eksport miinus elusloomade import.

^c Arvestuses on kasutatud aastakeskmist rahvaarvu.

^a Beef, pork, mutton and goat meat, poultry, meat of other animals, offals; in carcass weight.

^b As the sum of slaughtering in the territory of Estonia plus exports of live animals minus imports of live animals.

^c In calculations the mean annual population number has been used.

Veiseliha ressurss ja kasutamine, 2009–2011^a*Supply balance sheet of beef, 2009–2011^a**(tuhat tonni – thousand tons)*

Näitaja	01.01–31.12			Indicator
	2009	2010	2011	
Toodang ^b	15,2	14,2	12,3	Gross indigenous ^b production
Elusloomade import	0,0	0,0	0,2	Imports of live animals
Liha import	4,3	5,6	7,3	Imports of meat
Ressurss ja kasutamine	19,5	19,8	19,8	Total resources and use
Elusloomade eksport	1,3	1,9	1,3	Exports of live animals
Liha eksport	1,9	2,8	3,4	Exports of meat
Varude muutus	-0,6	-0,2	-0,2	Change in stocks
Tarbimine kokku	16,9	15,3	15,3	Domestic use
kadu	0,0	0,0	0,0	losses
loomasöödana	0,0	0,0	0,0	animal feed
inimtarbimine	16,9	15,3	15,3	human consumption
tarbimine inimese kohta, kilogrammi ^c	12,6	11,4	11,4	human consumption per capita, kilograms ^c

^aTapakaalus.^bEesti territooriumil tapetud loomad pluss elusloomade eksport miinus elusloomade import.^cArvestuses on kasutatud aastakeskmist rahvaarvu.^dIn carcass weight.^eAs the sum of slaughtering in the territory of Estonia plus exports of live animals minus imports of live animals.^fIn calculations the mean annual population number has been used.

Sealiha ressurss ja kasutamine, 2009–2011^a

Supply balance sheet of pork, 2009–2011^a

(tuhat tonni – thousand tons)

Näitaja	01.01–31.12			Indicator
	2009	2010	2011	
Toodang ^b	45,9	45,8	50,4	Gross indigenous ^b production
Elusloomade import	0,2	0,0	0,0	Imports of live animals
Liha import	25,8	30,6	33,2	Imports of meat
Ressurss ja kasutamine	71,9	76,4	83,6	Total resources and use
Elusloomade eksport	13,0	11,8	16,0	Exports of live animals
Liha eksport	15,2	19,4	21,9	Exports of meat
Varude muutus	-2,4	2,8	-1,9	Change in stocks
Tarbimine kokku	46,1	42,4	47,6	Domestic use
kadu	0,1	0,1	0,1	losses
loomasöödana	0,0	0,0	0,0	animal feed
inimtarbimine	46,0	42,3	47,5	human consumption
tarbimine inimese kohta, kilogrammi ^c	34,3	31,6	35,5	human consumption per capita, kilograms ^c

^a Tapakaalus.

^b Eesti territooriumil tapetud loomad pluss elusloomade eksport miinus elusloomade import.

^c Arvestuses on kasutatud aastakeskmist rahvaarvu.

^a In carcass weight.

^b As the sum of slaughterings in the territory of Estonia plus exports of live animals minus imports of live animals.

^c In calculations the mean annual population number has been used.

Lamba- ja kitseliha ressurss ja kasutamine, 2009–2011^a*Supply balance sheet of mutton and goat meat, 2009–2011^a**(tuhat tonni – thousand tons)*

Näitaja	01.01–31.12			Indicator
	2009	2010	2011	
Toodang ^b	0,8	0,7	0,7	Gross indigenous ^b production
Elusloomade import	0,0	0,0	0,0	Imports of live animals
Liha import	0,1	0,1	0,2	Imports of meat
Ressurss ja kasutamine	0,9	0,8	0,9	Total resources and use
Elusloomade eksport	0,0	0,0	0,1	Exports of live animals
Liha eksport	0,0	0,1	0,1	Exports of meat
Varude muutus	0,0	0,0	0,0	Change in stocks
Tarbimine kokku	0,9	0,7	0,7	Domestic use
kadu	0,0	0,0	0,0	losses
loomasöödana	0,0	0,0	0,0	animal feed
inimtarbimine	0,9	0,7	0,7	human consumption
tarbimine inimese kohta, kilogrammi ^c	0,7	0,5	0,5	human consumption per capita, kilograms ^c

^aTapakaalus.^bEesti territooriumil tapetud loomad pluss elusloomade eksport miinus elusloomade import.^cArvestuses on kasutatud aastakeskmist rahvaarvu.^aIn carcass weight.^bAs the sum of slaughterings in the territory of Estonia plus exports of live animals minus imports of live animals.^cIn calculations the mean annual population number has been used.

Linnuliha ressurss ja kasutamine, 2009–2011^a

Supply balance sheet of poultry meat, 2009–2011^a

(tuhat tonni – thousand tons)

Näitaja	01.01–31.12			Indicator
	2009	2010	2011	
Toodang ^b	14,9	16,0	17,4	Gross indigenous ^b production
Elusloomade import	0,0	0,0	0,1	Imports of live animals
Liha import	18,8	21,6	22,2	Imports of meat
Ressurss ja kasutamine	33,7	37,6	39,7	Total resources and use
Elusloomade eksport	0,0	0,0	0,0	Exports of live animals
Liha eksport	5,4	7,1	10,9	Exports of meat
Varude muutus	-0,3	0,7	-0,7	Change in stocks
Tarbimine kokku	28,6	29,8	29,5	Domestic use
kadu	0,0	0,0	0,0	losses
loomasöödana	0,0	0,0	0,0	animal feed
inimtarbimine	28,6	29,8	29,5	human consumption
tarbimine inimese kohta, kilogrammi ^c	21,3	22,2	22,0	human consumption per capita, kilograms ^c

^a Tapakaalus.

^b Eesti territooriumil tapetud linnud pluss eluslindude eksport miinus eluslindude import.

^c Arvestuses on kasutatud aastakeskmist rahvaarvu.

^a In carcass weight.

^b As the sum of slaughtering in the territory of Estonia plus exports of live birds minus imports of live birds.

^c In calculations the mean annual population number has been used.

Muna ressurss ja kasutamine, 2009–2011^a*Supply balance sheet of eggs, 2009–2011^a*

(tuhat tonni – thousand tons)

Näitaja	01.01–31.12			Indicator
	2009	2010	2011	
Toodang	10,8	11,4	11,5	Production
Import	6,9	7,3	8,6	Imports
Ressurss ja kasutamine	17,7	18,7	20,1	Total resources and use
Eksport	1,6	1,9	3,0	Exports
Varude muutus	0,0	0,0	0,0	Change in stocks
Tarbimine kokku	16,1	16,8	17,1	Domestic use total
tarbimine haudemunaks	0,9	1,1	0,9	eggs for hatching
kadu	0,0	0,0	0,0	losses
tarbimine loomasöödana	0,0	0,0	0,0	used as animal feed
tööstuslik tarbimine ^b	0,0	0,0	0,0	industrial use ^b
inimtarbimine	15,2	15,7	16,2	human consumption
tarbimine inimese kohta, kilogrammi ^c	11,3	11,7	12,1	human consumption per capita, kilograms ^c
tarbimine inimese kohta, tükki ^c	181	187	193	human consumption per capita, pieces ^c

^a Ühe muna arvestuslik kaal on 62,5 grammi.^b V.a toidu ja loomasööda valmistamiseks.^c Arvestuses on kasutatud aastakeskmist rahvaarvu.^a Average egg weight is 62.5 grams.^b Except for the manufacture of food and animal feed.^c In calculations the mean annual population number has been used.

Kasutatav põllumajandusmaa, 2009–2011*Utilised agricultural land, 2009–2011*

(hektarit – hectares)

Näitaja	2009	2010	2011	Indicator
Kasutatav põllumajandusmaa kokku ^a	931 776	948 826	945 992	Utilised agricultural land total ^a
Põllumajandustootmises kasutatav maa	799 902	839 386	802 206	Area of agricultural production
koduaias oma tarbeks ^b	11 197	9 602	9 602	kitchen garden for own use ^b
Viljapu- ja marjaaed (v.a maasikas)	7 678	6 504	6 442	Fruit and berry plantations (excl. strawberries)
koduaias oma tarbeks ^b	5 091	3 937	3 937	kitchen garden for own use ^b
Puukool	430	553	553	Nurseries
Looduslik (püsi-) rohumaa ^c	195 381	187 262	162 812	Permanent grassland ^c
Põllumaa	596 413	645 067	632 399	Arable land
peale selle korduskülvid	794	-	-	plus double sowings
koduaias oma tarbeks ^b	5 466	5 025	5 025	kitchen garden for own use ^b
teravili	316 412	275 295	296 949	cereals
kaunvili	4 913	7 326	8 550	legumes (dried pulses)
tehnilised kultuurid	83 425	99 335	89 957	industrial crops

^a Põllumajandustootmises kasutatav ja heades põllumajandus- ja keskkonningimustes säilitatav maa.

^b Põllumajandussaaduste kasvatamine põllumajanduslike majapidamiste koduaias (puu- ja köögiviljaaed) ja kodumajapidamistes oma tarbeks.

^c Alates 2003. aastast arvestatakse haritavale maale rajatud üle viie aasta vanune pikaajaline rohumaa loodusliku rohumaa hulka.

^a Area where agricultural products are produced and maintained in good agricultural and environmental condition.

^b Crop growing in kitchen gardens of agricultural holdings and in agricultural household plots for own use.

^c Since 2003 over five-year-old seeded grassland is considered permanent grassland.

Kasutatav põllumajandusmaa, 2009–2011*Utilised agricultural land, 2009–2011*

(hektarit – hectares)

Järg — Cont.

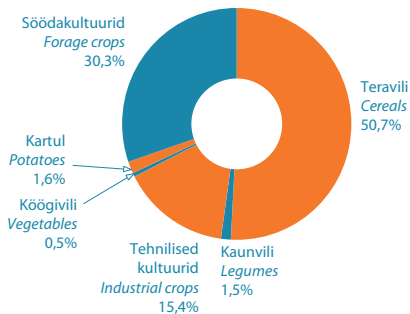
Näitaja	2009	2010	2011	Indicator
avamaaköögivili	2 757	2 796	2 981	open-field vegetables
koduaias oma tarbeks ^a	1 289	1 191	1 191	kitchen garden for own use ^a
köögiviljaseemne kasvatus	1	5	-	vegetables for seed
maasikas	597	589	599	strawberries
koduaias oma tarbeks ^a	250	191	191	kitchen garden for own use ^a
kartul	9 103	9 359	9 235	potatoes
koduaias oma tarbeks ^a	3 526	3 253	3 253	kitchen garden for own use ^a
söödajuurvili	36	63	33	fodder roots
söödajuurviljaseemne kasvatus	-	-	-	fodder roots for seed
ühe- ja mitmeaastased söödakultuurid	149 934	207 865	177 578	annual and multi-annual forage crops
seemnekasvatus	3 872	3 277	2 413	seed
avamaalilled	21	20	13	open-field flowers
katmikala	278	258	257	greenhouse area
koduaias oma tarbeks ^a	219	218	218	kitchen garden for own use ^a
kesa, k.a haljasväetistaimed	29 730	42 156	46 247	fallow, incl. green manures
Maa, mida ei kasutata põllumajandustootmises, kuid säilitatakse heades põllumajandus- ja keskkonnamitingimustes	131 874	109 440	143 786	Land not used for agricultural production but maintained in good agricultural and environmental condition

^a Põllumajandussaaduste kasvatamine põllumajanduslike majapidamiste koduaias (puu- ja köögiviljajaad) ja kodumajapidamistes oma tarbeks.

^a Crop growing in kitchen gardens of agricultural holdings and in agricultural household plots for own use.

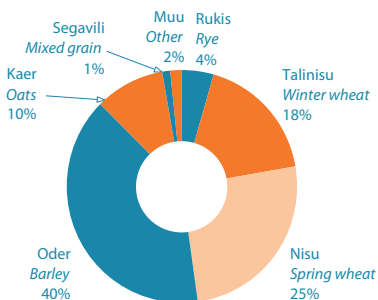
Põllukultuuride kasvupind, 2011

Sown area of field crops, 2011



Teravilja kasvupind, 2011

Sown area of cereals, 2011



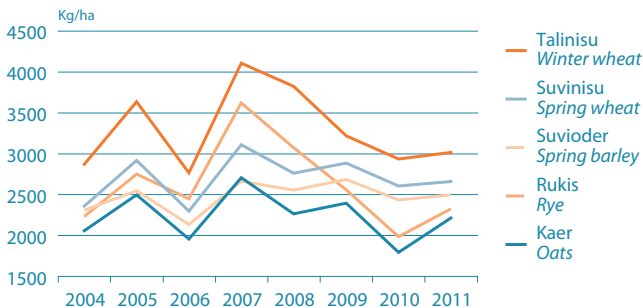
Teravili, 2009–2011*Cereals, 2009–2011*

Näitaja	2009	2010	2011	Indicator
Teravili kokku				<i>Cereals total</i>
kasvupind, ha	316 412	275 295	296 949	<i>sown area, ha</i>
saak, t	873 466	678 364	771 565	<i>production, t</i>
saak, kg/ha	2 761	2 464	2 598	<i>production, kg/ha</i>
Rukis				<i>Rye</i>
kasvupind, ha	15 292	12 613	13 315	<i>sown area, ha</i>
saak, t	39 069	25 012	30 958	<i>production, t</i>
saak, kg/ha	2 555	1 983	2 325	<i>production, kg/ha</i>
Tritik				<i>Triticale</i>
kasvupind, ha	7 963	4 020	4 457	<i>sown area, ha</i>
saak, t	22 571	8 979	13 593	<i>production, t</i>
saak, kg/ha	2 834	2 234	3 050	<i>production, kg/ha</i>
Tali- ja suvinisu				<i>Winter and spring wheat</i>
kasvupind, ha	113 618	119 389	128 417	<i>sown area, ha</i>
saak, t	342 520	327 599	360 152	<i>production, t</i>
saak, kg/ha	3 015	2 744	2 805	<i>production, kg/ha</i>
taliniisu				<i>winter wheat</i>
kasvupind, ha	44 983	50 622	52 771	<i>sown area, ha</i>
saak, t	144 659	148 539	158 990	<i>production, t</i>
saak, kg/ha	3 216	2 934	3 013	<i>production, kg/ha</i>
suvinisu				<i>spring wheat</i>
kasvupind, ha	68 635	68 767	75 646	<i>sown area, ha</i>
saak, t	197 861	179 060	201 162	<i>production, t</i>
saak, kg/ha	2 883	2 604	2 659	<i>production, kg/ha</i>
Tali- ja suvioder				<i>Winter and spring barley</i>
kasvupind, ha	140 676	104 818	118 309	<i>sown area, ha</i>
saak, t	376 945	254 809	295 048	<i>production, t</i>
saak, kg/ha	2 680	2 431	2 494	<i>production, kg/ha</i>

Teravili, 2009–2011*Cereals, 2009–2011*

Järg — Cont.

Näitaja	2009	2010	2011	Indicator
talioder				winter barley
kasvupind, ha	1 422	957	311	sown area, ha
saak, t	3 372	2 115	711	production, t
saak, kg/ha	2 371	2 210	2 286	production, kg/ha
suvioder				spring barley
kasvupind, ha	139 254	103 861	117 998	sown area, ha
saak, t	373 573	252 694	294 337	production, t
saak, kg/ha	2 683	2 433	2 494	production, kg/ha
Kaer				Oats
kasvupind, ha	36 134	30 431	28 393	sown area, ha
saak, t	86 504	54 472	62 769	production, t
saak, kg/ha	2 394	1 790	2 211	production, kg/ha
Segavili				Mixed grain
kasvupind, ha	2 581	3 754	3 767	sown area, ha
saak, t	5 766	7 371	8 832	production, t
saak, kg/ha	2 234	1 964	2 345	production, kg/ha
Tatar				Buckwheat
kasvupind, ha	148	270	291	sown area, ha
saak, t	91	122	213	production, t
saak, kg/ha	615	452	732	production, kg/ha

Teravilja saagikus, 2004–2011*Production of cereals, 2004–2011***Kaunvili, 2009–2011***Legumes (dried pulses), 2009–2011*

Näitaja	2009	2010	2011	Indicator
Kaunvili kokku				Legumes (dried pulses) total
kasvupind, ha	4 913	7 326	8 550	sown area, ha
saak, t	7 600	12 553	15 482	production, t
saak, kg/ha	1 547	1 713	1 811	production, kg/ha
Hernes				Peas
kasvupind, ha	4 830	6 860	8 457	sown area, ha
saak, t	7 470	12 076	15 402	production, t
saak, kg/ha	1 547	1 760	1 821	production, kg/ha

Tehnilised kultuurid, 2009–2011*Industrial crops, 2009–2011*

Näitaja	2009	2010	2011	Indicator
Tehnilised kultuurid kokku				<i>Industrial crops total</i>
kasvupind, ha	83 425	99 335	89 957	<i>sown area, ha</i>
Raps ja rüps				<i>Winter and spring rape and turnip rape</i>
kasvupind, ha	82 053	98 188	88 997	<i>sown area, ha</i>
saak, t	135 992	131 022	144 194	<i>production, t</i>
saak, kg/ha	1 657	1 334	1 620	<i>production, kg/ha</i>
taliraps				<i>winter rape</i>
kasvupind, ha	5 708	12 342	11 103	<i>sown area, ha</i>
saak, t	9 468	21 681	19 800	<i>production, t</i>
saak, kg/ha	1 659	1 757	1 783	<i>production, kg/ha</i>
suviraps ja rüps				<i>spring rape and turnip rape</i>
kasvupind, ha	76 345	85 846	77 894	<i>sown area, ha</i>
saak, t	126 524	109 341	124 394	<i>production, t</i>
saak, kg/ha	1 657	1 274	1 597	<i>production, kg/ha</i>
Õlilina				<i>Oil flax</i>
kasvupind, ha	236	173	115	<i>sown area, ha</i>
saak, t	175	157	101	<i>production, t</i>
saak, kg/ha	742	908	878	<i>production, kg/ha</i>
Kiulina				<i>Fibre flax</i>
kasvupind, ha	-	-	-	<i>sown area, ha</i>
saak, t	-	-	-	<i>production, t</i>
saak, kg/ha	-	-	-	<i>production, kg/ha</i>
Muud tehnilised kultuurid				<i>Other industrial crops</i>
kasvupind, ha	1 136	974	845	<i>sown area, ha</i>

Kartul ja köögivilid, 2009–2011

Potatoes and vegetables, 2009–2011

Näitaja	2009	2010	2011	Indicator
Kartul				Potatoes
kasvupind, ha	9 103	9 359	9 235	sown area, ha
saak, t	139 050	163 373	164 716	production, t
saak, kg/ha	15 275	17 456	17 836	production, kg/ha
Köögivilid kokku				Vegetables total
saak, t	70 624	73 889	88 125	production, t
Avamaaköögivilid				Open field vegetables
kasvupind, ha	2 757	2 796	2 981	sown area, ha
saak, t	59 127	59 180	74 122	production, t
saak, kg/ha	21 446	21 166	24 865	production, kg/ha
kapsas				cabbages
kasvupind, ha	637	679	599	sown area, ha
saak, t	18 770	16 635	20 987	production, t
saak, kg/ha	29 466	24 499	35 037	production, kg/ha
lillkapsas				cauliflowers
kasvupind, ha	17	47	41	sown area, ha
saak, t	155	355	339	production, t
saak, kg/ha	9 118	7 553	8 268	production, kg/ha
kurk				cucumbers
kasvupind, ha	184	220	228	sown area, ha
saak, t	3 690	5 047	5 138	production, t
saak, kg/ha	20 054	22 941	22 535	production, kg/ha
tomat				tomatoes
kasvupind, ha	15	16	14	sown area, ha
saak, t	150	222	196	production, t
saak, kg/ha	10 000	13 875	14 000	production, kg/ha

Kartul ja köögivili, 2009–2011

Potatoes and vegetables, 2009–2011

Järg — Cont.

Näitaja	2009	2010	2011	Indicator
söögipeet				<i>red beets</i>
kasvupind, ha	318	311	390	<i>sown area, ha</i>
saak, t	7 158	5 835	9 458	<i>production, t</i>
saak, kg/ha	22 509	18 762	24 251	<i>production, kg/ha</i>
porgand				<i>carrots</i>
kasvupind, ha	647	588	622	<i>sown area, ha</i>
saak, t	20 885	22 817	24 517	<i>production, t</i>
saak, kg/ha	32 280	38 804	39 416	<i>production, kg/ha</i>
mugulsibul				<i>onions</i>
kasvupind, ha	232	238	230	<i>sown area, ha</i>
saak, t	1 914	2 155	1 301	<i>production, t</i>
saak, kg/ha	8 250	9 055	5 657	<i>production, kg/ha</i>
küüslauk				<i>garlic</i>
kasvupind, ha	66	70	75	<i>sown area, ha</i>
saak, t	74	110	167	<i>production, t</i>
saak, kg/ha	1 121	1 571	2 227	<i>production, kg/ha</i>
roheline hernes				<i>green peas</i>
kasvupind, ha	121	133	102	<i>sown area, ha</i>
saak, t	158	91	91	<i>production, t</i>
saak, kg/ha	1 306	684	892	<i>production, kg/ha</i>
kaalikas				<i>swedes</i>
kasvupind, ha	140	155	136	<i>sown area, ha</i>
saak, t	2 493	1 161	1 818	<i>production, t</i>
saak, kg/ha	17 807	7 490	13 368	<i>production, kg/ha</i>
muu köögivili				<i>other vegetables and greens</i>
kasvupind, ha	397	386	585	<i>sown area, ha</i>
saak, t	3 835	5 107	10 449	<i>production, t</i>
saak, kg/ha	9 660	13 231	17 862	<i>production, kg/ha</i>

Katmikala kasutamine, 2009–2011*Use of greenhouse area, 2009–2011*

Näitaja	2009	2010	2011	Indicator
Katmikköögivili kokku				<i>Greenhouse vegetables and greens total</i>
kasvupind, ha	267,8	247,6	250,4	<i>sown area, ha</i>
saak, t	11 497	14 709	14 003	<i>production, t</i>
saak, kg/ha	42 931	59 406	55 923	<i>production, kg/ha</i>
Kurk				<i>Cucumbers</i>
kasvupind, ha	86,3	70,1	70,0	<i>sown area, ha</i>
saak, t	5 687	7 063	5 936	<i>production, t</i>
saak, kg/ha	65 898	100 756	84 800	<i>production, kg/ha</i>
Tomat				<i>Tomatoes</i>
kasvupind, ha	158,6	152,4	153,2	<i>sown area, ha</i>
saak, t	4 549	4 962	6 218	<i>production, t</i>
saak, kg/ha	28 682	32 559	40 587	<i>production, kg/ha</i>
Muu köögivili				<i>Other vegetables and greens</i>
kasvupind, ha	22,0	24,0	24,9	<i>sown area, ha</i>
saak, t	1 261	2 684	1 849	<i>production, t</i>
saak, kg/ha	57 318	111 833	74 257	<i>production, kg/ha</i>
Lilled kokku				<i>Flowers total</i>
kasvupind, ha	10,0	9,5	7,0	<i>sown area, ha</i>

Söödajuurvili ja üheaastased söödakultuurid, 2009–2011*Fodder roots and annual forage crops, 2009–2011*

Näitaja	2009	2010	2011	Indicator
Söödajuurvili				<i>Fodder roots</i>
kasvupind, ha	36	63	33	<i>sown area, ha</i>
saak, t	717	344	460	<i>production, t</i>
saak, kg/ha	19 917	5 460	13 939	<i>production, kg/ha</i>
Üheaastased söödakultuurid (söödakapsas, mais, tera- ja kaunvili haljassöödaks jm)				<i>Annual forage crops (kale, maize, cereals and legumes for green forage, etc.)</i>
kasvupind, ha	6 429	5 347	5 738	<i>sown area, ha</i>
saak haljasmassi-kaalus, t	81 134	75 032	100 287	<i>production, green fodder weight, t</i>
saak, kg/ha	12 620	14 033	17 478	<i>production, kg/ha</i>
mais				<i>maize</i>
kasvupind, ha	1 773	1 657	2 147	<i>sown area, ha</i>
saak haljasmassi-kaalus, t	38 685	33 768	68 587	<i>production, green fodder weight, t</i>
saak, kg/ha	21 819	20 379	31 946	<i>production, kg/ha</i>

Mitmeaastased söödakultuurid, 2009–2011*Multiannual forage crops, 2009–2011*

Näitaja	2009	2010	2011	Indicator
Mitmeaastased söödakultuurid kokku				<i>Multiannual forage crops total</i>
kasvupind, ha	139 633	199 241	169 427	<i>sown area, ha</i>
saak haljasmassi-kaalus, t	1 836 072	2 263 487	2 051 728	<i>production, green fodder weight, t</i>
saak, kg/ha	13 149	11 361	12 110	<i>production, kg/ha</i>
peale selle kattevilja allakülv				<i>plus covered sowings</i>
kasvupind, ha	12 850	9 651	8 340	<i>sown area, ha</i>
Ristik				<i>Clover</i>
kasvupind, ha	42 537	49 478	40 539	<i>sown area, ha</i>
saak haljasmassi-kaalus, t	582 956	607 127	527 381	<i>production, green fodder weight, t</i>
saak, kg/ha	13 705	12 271	13 009	<i>production, kg/ha</i>
Lutsern				<i>Lucerne</i>
kasvupind, ha	10 729	11 021	6 047	<i>sown area, ha</i>
saak haljasmassi-kaalus, t	142 084	128 225	85 474	<i>production, green fodder weight, t</i>
saak, kg/ha	13 243	11 635	14 135	<i>production, kg/ha</i>
Muud libliköielised				<i>Other legumes</i>
kasvupind, ha	24 885	16 392	62 843	<i>sown area, ha</i>
saak haljasmassi-kaalus, t	329 863	173 397	724 452	<i>production, green fodder weight, t</i>
saak, kg/ha	13 255	10 578	11 528	<i>production, kg/ha</i>
Muu lühiajaline rohumaa				<i>Other temporary grassland</i>
kasvupind, ha	61 482	122 350	59 998	<i>sown area, ha</i>
saak haljasmassi-kaalus, t	781 169	1 354 738	714 421	<i>production, green fodder weight, t</i>
saak, kg/ha	12 706	11 073	11 907	<i>production, kg/ha</i>

Ühe- ja mitmeaastaste söödakultuuride haljasmassisaak, 2009–2011

Green fodder from annual and multiannual forage crops, 2009–2011

Näitaja	2009	2010	2011	Indicator
Kasvupind, ha	146 062	204 588	175 165	<i>Sown area, ha</i>
Saak haljasmassikaalus, t	1 917 206	2 338 519	2 152 015	<i>Production, green fodder weight, t</i>
Saak, kg/ha	13 126	11 430	12 286	<i>Production, kg/ha</i>

Söödakultuuride seemnete kasvatus, 2009–2011

Forage crops for seed, 2009–2011

Näitaja	2009	2010	2011	Indicator
Ristik, lutsern ja muud heintaimed				<i>Clover, lucerne and other grass plants</i>
kasvupind, ha	3 872	3 277	2 413	<i>sown area, ha</i>
saak, t	189	515	372	<i>production, t</i>
saak, kg/ha	49	157	154	<i>production, kg/ha</i>
peale selle kattevilja allakülv				<i>plus covered sowings</i>
kasvupind, ha	<i>sown area, ha</i>
Söödajuurvili				<i>Fodder roots</i>
kasvupind, ha	-	-	-	<i>sown area, ha</i>

Looduslik (püsi)rohuma, 2009–2011*Permanent grassland, 2009–2011*

Näitaja	2009	2010	2011	Indicator
Looduslik (püsi-)rohuma (k.a pikaajaline rohuma) kokku ^a				<i>Permanent grassland total (incl. seeded grassland)^a</i>
kasvupind, ha	195 381	187 262	162 812	<i>area, ha</i>
saak haljasmassikaalus, t	1 705 062	1 707 995	1 491 651	<i>production, green fodder weight, t</i>
saak, kg/ha	8 727	9 121	9 162	<i>production, kg/ha</i>
pikaajaline rohuma (haritavale maale rajatud üle 5-aastane rohuma)				<i>seeded grassland (occupying the soil over 5 years)</i>
kasvupind, ha	124 311	107 443	111 135	<i>area, ha</i>
saak haljasmassikaalus, t	1 157 120	1 079 483	1 120 280	<i>production, green fodder weight, t</i>
saak, kg/ha	9 308	10 047	10 080	<i>production, kg/ha</i>

^a Alates 2003. aastast arvestatakse haritavale maale rajatud üle viie aasta vanune pikaajaline rohuma loodusliku rohuma hulka.

^a Since 2003 over five-year-old seeded grassland is considered permanent grassland.

Maasikakasvatus, 2009–2011*Strawberries, 2009–2011*

Näitaja	2009	2010	2011	Indicator
Kasvupind, ha	597	589	599	<i>Planted area, ha</i>
Saak, t	1 790	1 275	1 292	<i>Production, t</i>
Saak, kg kandealase istandiku kohta	3 163	2 245	2 456	<i>Production, kg per plantation ha of carrying age</i>

Viljapuu- ja marjaaiad (v.a maasikakasvatus), 2009–2011
Fruit and berry plantations (excl. strawberries), 2009–2011

Näitaja	2009	2010	2011	Indicator
Viljapuu- ja marjaaiad				<i>Fruit and berry plantations</i>
kasvupind, ha	7 678	6 504	6 442	<i>planted area, ha</i>
saak, t	7 983	3 796	4 542	<i>production, t</i>
saak, kg	1 134	625	748	<i>production, kg</i>
kandeealise istandiku ha kohta				<i>per plantation ha of carrying age</i>
õunad ja pirnid				<i>apples and pears</i>
kasvupind, ha	4 222	3 319	3 329	<i>planted area, ha</i>
saak, t	5 446	1 983	2 702	<i>production, t</i>
saak, kg	1 333	615	840	<i>production, kg</i>
kandeealise istandiku ha kohta				<i>per plantation ha of carrying age</i>
ploomid				<i>plums</i>
kasvupind, ha	540	449	441	<i>planted area, ha</i>
saak, t	686	251	266	<i>production, t</i>
saak, kg	1 309	577	617	<i>production, kg</i>
kandeealise istandiku ha kohta				<i>per plantation ha of carrying age</i>
kirsid				<i>cherries</i>
kasvupind, ha	338	276	275	<i>planted area, ha</i>
saak, t	108	126	105	<i>production, t</i>
saak, kg	322	458	395	<i>production, kg</i>
kandeealise istandiku ha kohta				<i>per plantation ha of carrying age</i>

Viljapuu- ja marjaaiad (v.a maasikakasvatus), 2009–2011*Fruit and berry plantations (excl. strawberries), 2009–2011*

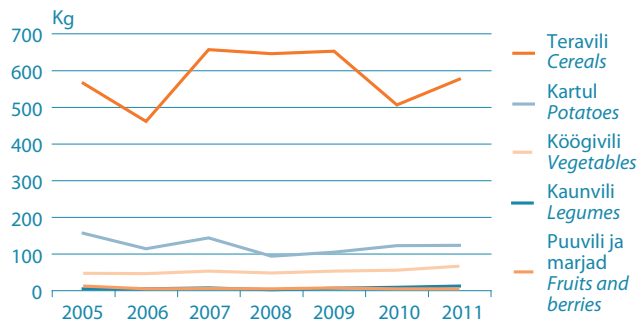
Järg — Cont.

Näitaja	2009	2010	2011	Indicator
punane ja valge sõstar				<i>red and white currants</i>
kasvupind, ha	402	384	347	<i>planted area, ha</i>
saak, t	511	134	291	<i>production, t</i>
saak, kg kandeealise istandiku ha kohta	1 274	350	839	<i>production, kg per plantation ha of carrying age</i>
must sõstar				<i>black currants</i>
kasvupind, ha	558	596	560	<i>planted area, ha</i>
saak, t	401	402	489	<i>production, t</i>
saak, kg kandeealise istandiku ha kohta	830	749	935	<i>production, kg per plantation ha of carrying age</i>
karusmari				<i>gooseberries</i>
kasvupind, ha	231	183	183	<i>planted area, ha</i>
saak, t	117	147	141	<i>production, t</i>
saak, kg kandeealise istandiku ha kohta	506	803	770	<i>production, kg per plantation ha of carrying age</i>
vaarikas				<i>raspberries</i>
kasvupind, ha	219	266	245	<i>planted area, ha</i>
saak, t	213	282	160	<i>production, t</i>
saak, kg kandeealise istandiku ha kohta	1 014	1 085	708	<i>production, kg per plantation ha of carrying age</i>

Viljapuu- ja marjaaiad (v.a maasikakasvatus), 2009–2011*Fruit and berry plantations (excl. strawberries), 2009–2011*

Järg — Cont.

Näitaja	2009	2010	2011	Indicator
muud				other
kasvupind, ha	1 168	1 031	1 062	planted area, ha
saak, t	501	471	388	production, t
saak, kg	651	609	441	production, kg
kandealise istandiku ha kohta				ha of carrying age

Taimikasvatussaaduste tootmine elaniku kohta, 2005–2011*Production of field crops per capita, 2005–2011*

Taimikasvatussaaduste tootmine elaniku kohta, 2009–2011*Crop production per capita, 2009–2011**(kilogrammi – kilograms)*

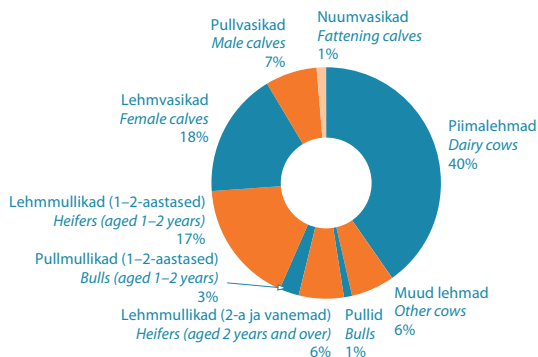
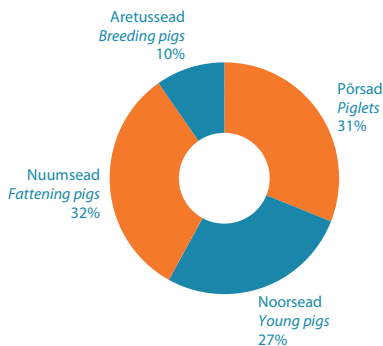
Näitaja	2009	2010	2011	Indicator
Teravili	652	506	576	Grain
Kaunvili	6	9	12	Legumes (dried pulses)
Kartul	104	122	123	Potatoes
Köögivilid	53	55	66	Vegetables
Puuvili ja marjad	7	4	4	Fruits and berries

Mineraalväetiste ja orgaanilise väetise kasutamine põllumajanduskultuuride kasvupindadel (aruandeaasta saak), 2009–2011*Use of mineral fertilizers and organic fertilizers for agricultural crops (production of the reference year), 2009–2011*

Näitaja	2009	2010	2011	Indicator
Mineraalväetised kokku, toimeained, t	41 398	44 111	45 228	Mineral fertilizers total, active substance, t
lämmastik (N)	27 328	28 628	29 803	nitrogen (N)
fosfor (P ₂ O ₅)	5 660	6 117	6 139	phosphorus (P ₂ O ₅)
kaalium (K ₂ O)	8 410	9 366	9 286	potassium (K ₂ O)
väetatud pind, ha	360 783	351 402	378 065	fertilized area, ha
kasutatud väetatud pinnal, kg/ha	115	126	120	used on fertilized area, kg/ha
Orgaaniline väetis, t	2 309 899	2 615 207	2 781 965	Organic fertilizers, t
väetatud pind, ha	71 268	85 900	96 037	fertilized area, ha
kasutatud väetatud pinnal, t/ha	32	30	29	used on fertilized area, t/ha
Põldude lubjamine, t	6 069	47 945	28 783	Liming, t
lubjatud pind, ha	6 420	17 769	13 419	limed area, ha
kasutatud lubjatud pinnal, kg/ha	945	2 698	2 145	used on limed area, kg/ha

Veised, 31. detsember, 2009–2011*Cattle, 31 December, 2009–2011**(tuhat – thousands)*

Näitaja	2009	2010	2011	Indicator
KOKKU	234,7	236,3	238,3	TOTAL
Lehmad, pullid ja lehmmullikad (2-aastased ja vanemad)	123,3	125,9	128,4	Cows, bulls and heifers (aged 2 years and over)
piimalehmad	96,7	96,5	96,2	dairy cows
muud lehmad	10,3	12,1	14,5	other cows
pullid	2,0	2,3	2,4	bulls
lehmmullikad	14,3	15,0	15,3	heifers
nuumale	1,0	1,0	1,2	for slaughter
üleskasvatamiseks	13,3	14,0	14,1	for breeding
Mullikad (1–2-aastased)	47,9	47,7	47,3	Bovine animals (aged 1–2 years)
pullmullikad	8,3	8,1	6,5	bulls
lehmmullikad	39,6	39,6	40,8	heifers
nuumale (tapaks)	1,4	1,4	1,4	for slaughter
üleskasvatamiseks	38,2	38,2	39,4	for breeding
Vasikad (kuni 1-aastased)	63,5	62,7	62,6	Calves (aged less than 1 year)
nuumale (tapaks)	3,2	3,1	3,2	for slaughter
üleskasvatamiseks	60,3	59,6	59,4	for breeding
lehmvasikad	40,4	41,7	42,1	females
pullvasikad	19,9	17,9	17,3	males

Veised, 31. detsember 2011*Cattle, 31 December 2011***Sead, 31. detsember 2011***Pigs, 31 December 2011*

Sead, 31. detsember, 2009–2011*Pigs, 31 December, 2009–2011**(tuhat – thousands)*

Näitaja	2009	2010	2011	Indicator
KOKKU	365,1	371,7	365,7	TOTAL
Pörsad, eluskaaluga alla 20 kg	120,7	116,1	113,9	Piglets, live weight less than 20 kg
Noorsead, eluskaaluga 20–<50 kg	94,6	100,2	98,4	Young pigs, live weight 20–<50 kg
Nuumsead	115,2	119,7	117,2	Fattening pigs
eluskaaluga 50–<80 kg	68,4	73,7	72,6	live weight 50–<80 kg
eluskaaluga 80–<110 kg	36,7	44,5	42,2	live weight 80–<110 kg
eluskaaluga 110 kg või rohkem	10,1	1,5	2,4	live weight 110 kg or more
Aretussead (sugusead), eluskaaluga vähemalt 50 kg	34,6	35,7	36,2	Breeding pigs, live weight 50 kg or more
kuldid	0,5	0,6	0,6	boars
emised	34,1	35,1	35,6	sows
paaritatud	24,1	27,0	27,6	covered
esimest korda paaritatud	4,7	4,9	5,8	covered for the first time
muud emised	10,0	8,1	8,0	other sows
paaritamata nooremised	3,5	4,0	4,3	gilts not yet covered

Lambad, kitsed, hobused ja mesilaspered, 31. detsember, 2009–2011*Sheep, goats, horses and colonies of bees, 31 December 2009–2011**(tuhat – thousands)*

Näitaja	2009	2010	2011	Indicator
Lambad	76,5	78,6	83,9	Sheep
uted	55,1	58,5	62,6	ewes
Kitsed	3,9	4,1	4,3	Goats
emakitsed	2,6	2,7	2,8	female goats
Hobused	5,4	6,8	6,5	Horses
Mesilaspered	27,5	28,3	26,4	Colonies of bees

Linnud, 31. detsember, 2009–2011*Poultry, 31 December 2009–2011**(tuhat – thousands)*

Näitaja	2009	2010	2011	Indicator
KOKKU	1 792,2	2 046,4	2 032,9	TOTAL
Kanad ja kuked	1 748,3	1 997,6	1 973,3	Hens and cocks
munejad kanad	laying hens
Muud linnud	43,9	48,8	59,6	Other poultry

Veiste arvu muutus aasta jooksul, 2009–2011*Changes in the number of cattle during the year, 2009–2011**(tuhat – thousands)*

Näitaja	2009	2010	2011	Indicator
Aasta algul	237,9	234,7	236,3	At the beginning of the year
juurdesünd	106,3	102,4	107,9	births
ost	22,8	24,9	26,8	purchases
import	0,0	0,2	0,3	imports
tapaks	66,8	58,3	57,1	for slaughter
eksport	1,0	3,1	4,8	exports
müük	48,7	55,0	60,6	sale for breeding
kasvatamiseks				
eksport	25,9	30,3	34,2	exports
lõpnud ja hukkunud	16,8	12,4	15,0	dead and perished
Aasta lõpus	234,7	236,3	238,3	At the end of the year

Piimalehmade arvu muutus aasta jooksul, 2009–2011*Changes in the number of dairy cows during the year, 2009–2011**(tuhat – thousands)*

Näitaja	2009	2010	2011	Indicator
Aasta algul	100,4	96,7	96,5	<i>At the beginning of the year</i>
poeginud mullikad	30,8	30,3	29,4	<i>calved heifers</i>
ost	4,4	6,8	7,4	<i>purchases</i>
tapaks	27,6	24,1	24,1	<i>for slaughter</i>
müük kasvatamiseks	4,5	6,9	7,4	<i>sale for breeding</i>
lõpnud ja hukkunud	6,4	6,0	5,2	<i>dead and perished</i>
pandud nuumale	0,4	0,3	0,4	<i>for fattening</i>
Aasta lõpus	96,7	96,5	96,2	<i>At the end of the year</i>

Sigade arvu muutus aasta jooksul, 2009–2011*Changes in the number of pigs during the year, 2009–2011**(tuhat – thousands)*

Näitaja	2009	2010	2011	Indicator
Aasta algul	364,9	365,1	371,7	<i>At the beginning of the year</i>
juurdesünd	724,1	751,8	781,7	<i>births</i>
ost	280,9	221,0	243,0	<i>purchases</i>
import	0,1	0,1	0,0	<i>imports</i>
tapaks	597,3	604,1	658,0	<i>for slaughter</i>
eksport	169,4	153,5	212,3	<i>exports</i>
müük kasvatamiseks	280,8	220,9	243,0	<i>sale for breeding</i>
eksport	0,0	0,0	0,0	<i>exports</i>
lõpnud ja hukkunud	126,7	141,2	129,7	<i>dead and perished</i>
Aasta lõpus	365,1	371,7	365,7	<i>At the end of the year</i>

Lammaste ja kitsede arvu muutus aasta jooksul, 2009–2011*Changes in the number of sheep and goats during the year, 2009–2011**(tuhat – thousands)*

Näitaja	2009	2010	2011	Indicator
Aasta algul	81,8	80,4	82,7	<i>At the beginning of the year</i>
juurdesünd	47,1	45,6	47,2	<i>births</i>
ost	12,3	17,4	15,0	<i>purchases</i>
import	0,0	0,0	0,0	<i>imports</i>
tapaks	40,9	36,0	33,4	<i>for slaughter</i>
eksport	0,0	0,0	2,5	<i>exports</i>
müük	12,3	17,4	15,0	<i>sale for</i>
kasvatamiseks				<i>breeding</i>
eksport	0,0	0,0	0,0	<i>exports</i>
lõpnud ja hukkunud	7,6	7,3	8,3	<i>dead and perished</i>
Aasta lõpus	80,4	82,7	88,2	<i>At the end of the year</i>

Lindude arvu muutus aasta jooksul, 2009–2011*Changes in the number of poultry during the year, 2009–2011**(tuhat – thousands)*

Näitaja	2009	2010	2011	Indicator
Aasta algul	1 757,3	1 792,2	2 046,4	<i>At the beginning of the year</i>
juurdesünd	9 044,1	9 672,8	9 623,9	<i>births</i>
ost	776,6	1 593,8	1 803,1	<i>purchases</i>
import	404,5	1 116,4	1 645,8	<i>imports</i>
tapaks	8 831,5	9 755,1	10 492,4	<i>for slaughter</i>
müük	372,1	477,4	157,3	<i>sale for</i>
kasvatamiseks				<i>breeding</i>
lõpnud ja hukkunud	582,2	779,9	790,8	<i>dead and perished</i>
Aasta lõpus	1 792,2	2 046,4	2 032,9	<i>At the end of the year</i>

Lihatoodang, 2009–2011*Production of meat, 2009–2011*

(tonni – tons)

Näitaja	2009	2010	2011	Indicator
Lihatoodang	75 988	75 410	80 603	<i>Production of meat</i>
veiseliha	14 172	12 926	12 187	<i>beef</i>
sealiha	46 118	45 783	50 226	<i>pork</i>
lamba- ja kitseliha	778	666	620	<i>mutton and goat meat</i>
linnuliha	14 882	15 997	17 532	<i>poultry meat</i>
muu liha	38	38	38	<i>other meat</i>

Piimatoodang, 2009–2011*Production of milk, 2009–2011*

Näitaja	2009	2010	2011	Indicator
Piimatoodang, t	671 031	675 970	692 987	<i>Production of milk, t</i>
lehmapiim	670 554	675 344	692 387	<i>cow milk</i>
keskmiselt	6 838	7 021	7 168	<i>average yield per</i>
lehma kohta, kg				<i>cow, kg</i>
kitsepiim	477	626	600	<i>goat milk</i>

Munatoodang, 2009–2011*Production of eggs, 2009–2011*

Näitaja	2009	2010	2011	Indicator
Munatoodang, tuhat tk	173 264	181 861	183 831	<i>Production of eggs, thousand pcs.</i>
kanamunad	168 335	176 163	176 877	<i>hen eggs</i>
keskmiselt kana kohta, tk	263	261	268	<i>average yield per hen, pcs.</i>

Villa- ja meetoodang, 2009–2011*Production of wool and honey, 2009–2011*

Näitaja	2009	2010	2011	Indicator
Villatoodang, t	134	154	126	<i>Production of wool, t</i>
keskmiselt villa lamba kohta, kg	1,7	2,0	1,5	<i>average yield per sheep, kg</i>
Meetoodang, t	575	681	694	<i>Production of honey, t</i>
Vaha, t	21	29	28	<i>Beeswax, t</i>

Tapaloomade ja -lindude eluskaal, 2009–2011

Live weight of livestock and poultry for slaughter, 2009–2011
(tonni – tons)

Näitaja	2009	2010	2011	Indicator
KOKKU	113 190	111 669	118 473	TOTAL
Veised	26 791	24 435	23 038	Cattle
Sead	64 141	63 676	69 857	Pigs
Lambad ja kitsed	1 655	1 417	1 320	Sheep and goats
Linnud	20 528	22 065	24 182	Poultry
Muud	75	76	76	Other

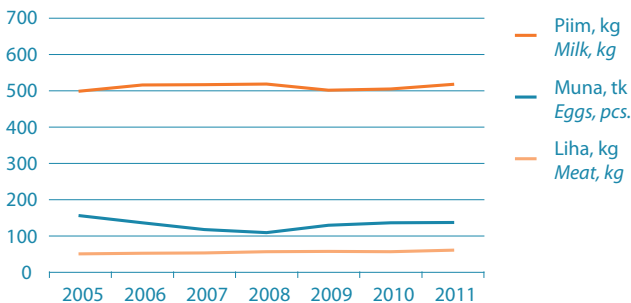
Ühe tapalooma keskmine eluskaal, 2009–2011

Average live weight of an animal for slaughter, 2009–2011
(kilogrammi – kilograms)

Näitaja	2009	2010	2011	Indicator
Veised	401	419	391	Cattle
Sead	107	105	106	Pigs
Lambad ja kitsed	40	39	40	Sheep and goats
Linnud	2,3	2,3	2,3	Poultry

Loomakasvatussaaduste tootmine elaniku kohta, 2005–2011

Livestock production per capita, 2005–2011



Loomakasvatussaaduste tootmine elaniku kohta, 2009–2011

Livestock production per capita, 2009–2011

Näitaja	2009	2010	2011	Indicator
Liha, kg	57	56	60	<i>Meat, kg</i>
Piim, kg	501	504	517	<i>Milk, kg</i>
Munad, tk	129	136	137	<i>Eggs, pcs.</i>

Karusloomakasvatus põllumajanduslikes majapidamistes, 2009–2011^a

Fur farming in agricultural holdings, 2009–2011^a

Näitaja	2009	2010	2011	Indicator
Loomade arv				<i>Number of animals</i>
aasta algul	53 478	54 547	56 175	<i>at the beginning of the year</i>
juurdesünd	125 094	123 339	135 231	<i>births</i>
ost	2 614	61	40	<i>purchases</i>
tapetud nahkade saamiseks	124 692	119 748	134 221	<i>killed for furs</i>
müük	141	213	89	<i>sale</i>
aasta lõpus	54 547	56 175	56 086	<i>at the end of the year</i>
Nahkade müük				<i>Sale for furs</i>
parkimata nahad				<i>pelt</i>
arv	104 479	121 183	125 318	<i>number,</i>
keskmine hind, eurot	19	33	40	<i>average price, euros</i>
pargitud nahad				<i>leather</i>
arv	3 548	2 459	2 592	<i>number,</i>
keskmine hind, eurot	29	33	31	<i>average price, euros</i>

^a Põllumajanduslikes majapidamistes kasvatatakse hõberebaseid, sinirebaseid, naaritsaid, tšintšiljasid ja muid karusloomi.

^a *Silver foxes, blue foxes, minks, chinchillas and other fur animals are grown in agricultural holdings.*

Taskuteatmik on koostatud riiklike statistiliste vaatluste „Taimekasvatus“, „Loomakasvatus“, „Põllumajandussaadused“, „Teravili“, „Taime- ja loomakasvatussaaduste ressursid ja kasutamine“, „Põllumajandus-, metsamajandus- ja kalandusettevõtete majandusnäitajad“ ning „Põllumajanduse majanduslik arvestus“ andmetel.

Alushind – kauba või teenuse ühiku eest ostjalt saadav hind (tootjahind), millest on lahutatud tootemaksud ja liidetud selle toote tootmise või müügi eest saadud tootetoetused.

Brutolisandväärtus – põllumajanduse majandusharu toodang miinus vahetarbimine.

Ettevõtjatulu – tegevuse ülejääk või segatulu miinus makstud rent ja makstud intressid pluss saadud intressid.

Keskmine hind – hind ilma käibemaksuta.

Koduaed – majapidamise muust maast eraldi käsitletav maa, kus aiasaadusi kasvatatakse oma pere tarbeks (saadusi müüakse ainult siis, kui neid jääb üle). Koduaia hulka ei kuulu iluaiaid (pargid, muruplatsid).

Lihatoodang – tunnustatud lihakäitlemisettevõtetele või kokkuostjatele tapaks, k.a ekspordiks (väljavedu Eestist nii väljapoole Euroopa Liitu kui ka teistesse Euroopa Liidu riikidesse) müüdnud ning majapidamistele kuuluvates tapapunktides tapetud või teenustööna mujal tappa lastud loomade liha.

Looduslik (püsi)rohuma – maa, mis ei ole külvikordade süsteemis ja mida kasutatakse haljasmassi või heina tootmiseks või karjatamiseks või säilitatakse heades põllumajandus- ja keskkonnatingimustes (taimestik kasvab külvatuna või isekülvina). Püsirohuma hulka kuulub ka mitmeaastaste heintaimede pind, mida on kasutatud viis aastat või kauem.

Loomade kokkuostjad – ettevõtted, kelle põhitegevusala on liha ja lihatoodete tootmine, töötlemine ja säilitamine (Eesti majanduse tegevusalade klassifikaatori (EMTAK 2008) järgi).

Netolisandväärtus – brutolisandväärtus miinus põhivara kulum.

Piima kokkuostjad – ettevõtted, kelle põhitegevusala on piimatoodete tootmine ja piima kokkuost (Eesti majanduse tegevusalade klassifikaatori (EMTAK 2008) järgi).

Puukool – pind, kus avamaal kasvatatakse puu-, viljapu-, marjapõõsa- või ehistaimeistikuid aeda, parki jm istutamiseks (v.a metsamaal oma tarbeks kasvatatavad puustikud).

Põhivara kulum – põhivara hulka kuuluvate kaupade prognoositav kulumine ja vananemine arvestusperioodil. Põhivara kulumit ei arvestata varude ja lõpetamata toodangu, mittetoodetud vara (maa, maavarad, patenteeritud varad) ja põllumajandusloomade puhul.

Põllumaa – regulaarselt vastavalt külvikordadele töödeldav maa.

Põllumajanduse majandusharu toodang – põllumajanduslike majapidamiste põllumajandusliku toodangu ja eraldamatute mittepõllumajanduslike kõrvaltegevusalade kaupade ja teenuste summaarne väärtus.

Põllumajanduslik kodumajapidamine – majandusüksus, kus põllumajandusmaad on alla ühe hektari, kuid on vähemalt 50 ruutmeetrit köögiviljamaad või kolm viljapuud või kuus marjapõõsast või kümme küülikut või kümme kodulindu või teisi põllumajandusloomi või kolm mesipuud, ja kus toodetakse põllumajandussaadusi peamiselt oma tarbeks.

Põllumajanduslik majapidamine – ühtse majandusliku ja tehnilise juhtimisega tootmisüksus, kus toodetakse põllumajandussaadusi või säilitatakse maad heades põllumajandus- ja keskkonnaningimustes ja:

– kus on vähemalt üks hektar kasutatavat põllumajandusmaad või

– kus on alla ühe hektari kasutatavat põllumajandusmaad ja kus toodetakse põllumajandussaadusi peamiselt müügiks.

Üksused, kus põllumajandussaadusi ei toodeta, kuid säilitatakse maad heades põllumajandus- ja keskkonnaningimustes, loetakse põllumajanduslike majapidamiste hulka kuuluvaks alates 2007. aastast.

Põllumajandusmaa – vaatlusaastal põllumajandussaaduste tootmiseks kasutatav või heades põllumajandus- ja keskkonna-tingimustes säilitatav maa (sh põllumaa, püsirohuma, viljapuu- ja marjaaiad, puukoolid, koduaiad).

Põllumajandussaaduste kokkuost – põllumajandussaaduste ost töötlemise, osalise töötlemise ja/või edasimüümise eesmärgil Eesti põllumajandustootjatel.

Ressursi kasutamine – eksport pluss varude muutus (varud perioodi lõpul miinus varud perioodi algul) pluss kohalik tarbimine.

Ressurss – saak (toodang) pluss import.

Ressurss ja selle kasutamine – hõlmab kõiki toodangu liikumise etappe, arvestatud on nii töötlemata kui ka töödeldud saadusi. Töödeldud saaduste ümber-arvestamiseks töötlemata saadusteks või vastupidi kasutatakse vastavaid koefitsiente. Taime-kasvatussaaduste ressursi ja selle kasutamise andmed on põllumajandusaasta kohta.

Standardkogutulu – majapidamises toodetud põllumajandustoodangu väärtuse ja selle tootmiseks tehtud erikulutuste vahe. Standardkogutulu arvutamisel taime-kasvatuses lahutatakse kogutoodangu väärtusest seemne, väetise ja taime-kaitsevahendite maksumus, toodangu kuivatuskulud ja muud muutuvkulud. Looma-kasvatuses lahutatakse standardkogutulu arvutamisel kogutoodangu väärtusest sööda maksumus ja muud muutuvkulud. Toodangu väärtuse hulka kuuluvad ka toodangu liigile makstavad otsetoetused.

Tegevuse ülejääk/segatulu – tootmisteguritulu miinus hüvitised töötajale.

Teravilja ja rapsiseemne kokkuostjad – ettevõtted, kelle põhitegevusala on teravilja jahvatamine, loomasööda tootmine, linnasetootmine, teravilja hulgemüük ja taimeõli tootmine (Eesti majanduse tegevusalade klassifikaatori (EMTAK 2008) järgi).

Toodang – müük, naturaalne töötasu, varude muutus aastast ja üksusesisene tarbimine. Põllumajandustoodangusse arvestatakse üksusesiselt tarbitud, teise tegevusala tavaliselt mitteturustatavad tooted (taimekasvatuses toodetud loomasööt).

Tootmisteguritulu – netolisandväärtus miinus muud tootismaksud pluss muud tootmistoetused.

Vahetarbimine – kõikide tootmisprotsessis sisendina kasutatud kaupade ja teenuste väärtus, välja arvatud põhivara, mille tarbimine kirjeldatakse kulumina.

Viljapuu- ja marjaaiad – viljapuude ja aiamarjakultuuride (v.a maasikad) pind.

The pocket-sized reference book is based on the data collected by statistical surveys "Crop farming", "Livestock farming", "Agricultural products", "Grain", "Balance sheets of crop and animal products", "Economic indicators of agricultural, forest and fishery enterprises" and "Economic accounts of agriculture".

Agricultural holding – a single unit both technically and economically, which has single management and which produces agricultural products or maintains its land which is no longer used for production purposes in good agricultural and environmental condition, where:

- there is at least one hectare of utilised agricultural land,
- or there is less than one hectare of utilised agricultural land and agricultural products are produced mainly for sale.

Units where agricultural products are not produced but only land is maintained in good agricultural and environmental condition are included starting from 2007.

Agricultural household plot – a production unit, where there is less than one hectare of agricultural land, but at least 50 square metres of a kitchen garden or at least three fruit trees or six berry bushes or ten rabbits or ten domestic fowls or other farm animals or at least three beehives, and where agricultural products are produced mainly for own use.

Agricultural land – area utilised in the reference year for agricultural production or maintained in good agricultural and environmental condition (incl. arable land, permanent grassland, fruit and berry plantations, nurseries and kitchen gardens).

Arable land – land worked regularly, generally under crop rotation system.

Average price – price without the value added tax.

Basic price – the price obtained by the producer corresponds to the producer price (not including invoiced VAT). Basic price can be obtained from the producer price by adding subsidies less taxes (other than VAT) on products.

Buyers of animals – enterprises whose main economic activity is production, processing and preserving of meat and meat products by Estonian classification of economic activities 2008 (EMTAK 2008).

Buyers of cereals and rapeseed – enterprises whose main economic activity is milling of cereals, producing of fodder, producing of malt, wholesale of cereals and producing of vegetable oil by Estonian classification of economic activities 2008 (EMTAK 2008).

Buyers of milk – enterprises whose main economic activity is manufacture of dairy products and purchase of milk by Estonian classification of economic activities 2008 (EMTAK 2008).

Entrepreneurial income – operating surplus or mixed income less rents paid and interest paid plus interest received.

Factor income – net value added less other production charge plus other subsidies on production.

Fixed capital consumption – the foreseeable wear and tear and obsolescence of fixed capital goods over the accounting period represent a charge which is implicit as long as the item is not replaced by a new acquisition. The consumption of fixed capital is not calculated for either stocks or work in progress, or non-produced assets (land, underground deposits and patented assets), or animals giving agricultural production.

Fruit and berry plantations – area containing fruits and berries (except for strawberries).

Gross value added – the output of agricultural industry less total intermediate consumption.

Intermediate consumption – the value of all goods and services used as inputs in the production process, excluding fixed assets whose consumption is recorded as fixed capital consumption.

Kitchen garden – land separated from the rest of the holding, devoted to the cultivation of products which are mainly for consumption by persons living on the holding and not for sale (only occasional surplus of products is sold off). Pleasure gardens (parks and lawns) are not included.

Meat production – meat sold to enterprises processing meat and meat products (slaughterhouses) or to purchasers for slaughter, incl. exports (from Estonia to the EU and also to non-EU countries) and slaughtered in slaughterhouses belonging to holdings or slaughtered elsewhere as service.

Net value added – gross value added less fixed capital consumption.

Nursery – area of young ligneous (woody) plants, fruit trees, berry bushes or ornamental young plants grown in the open air for subsequent transplantation (except non-commercial nurseries of forest trees in woods).

Operating surplus / mixed income – factor income less compensation of employees.

Output – sales, payments in kind, change in stocks and intra-unit consumed products. Within the industry non-marketable intra-unit consumed products (such as animal feeding stuff produced in crop production) are included in agricultural output.

Output of agricultural industry – the sum of the agricultural goods and services produced by agricultural units and inseparable non-agricultural goods and services produced by agricultural units.

Permanent grassland – land not included in the crop rotation system, used for the permanent production (five years or longer) of green forage crops, whether sown or self-seeded and whether used for grazing or for harvesting as hay or silage or only maintained in good agricultural and environmental condition.

Purchase of agricultural products – buying of agricultural production in purpose of processing, partial processing and/or resale from Estonian agricultural producers.

Resources – production plus imports.

Standard gross margin – the difference of the holding's output and the value of specific costs. In crop production, the cost of seeds, fertilizers, plant protection products, drying and other variable costs are deducted from the value of total output. In livestock production, the cost of feed and other variable costs are deducted from the value of total output. Also, subsidies provided for the relevant type of product are included in value of output.

Supply balance sheets – refer to all marketing stages. Supply balance sheets are provided for both processed and unprocessed products. The relevant coefficients are used to convert the processed products into unprocessed products or vice versa. The supply balance sheets are provided for the crop year.

Use of resources – exports plus change in stocks (final stocks at the end of the period minus initial stocks at the beginning of the period) plus domestic use.

Toimetanud Anu Jalak
Inglise keel: Elina Härsing
Küljendus: Alar Telk
Kaanekujundus: Maris Valk

*Edited by Anu Jalak
English by Elina Härsing
Layout by Alar Telk
Cover design by Maris Valk*

Kirjastanud Statistikaamet,
Endla 15, 15174 Tallinn
Trükkinud Ofset OÜ,
Paldiski mnt 25, 10612 Tallinn

Juuli 2012

*Published by Statistics Estonia,
15 Endla St, 15174 Tallinn
Printed by Ofset Ltd,
25 Paldiski Rd, 10612 Tallinn*

July 2012